



IFCAF

CATALOGUE FORMATIONS

2024 / 2025



IFCAF

Téléphone

05 59 43 91 72
06 33 21 03 31

Email

contact@ifcaf.fr

IFCAF Pays Basque

1 Rue Larre eder bidea – Résidence Larre
Lore B2 11 - 64310 ASCAIN

IFCAF Paris

20 rue Cambon
75001 Paris

SOMMAIRE

- 1** | **IFCAF**
Présentation
- 2** | **OFFRE DE FORMATIONS**
Communication d'entreprise
Gestion d'entreprise
- 3** | **BULLETIN INSCRIPTION**
- 4** | **CONDITIONS GENERALES DE VENTE**





Qui sommes-nous ?

IFCAF PRÉSENTATION

L'Institut de formation à la communication et à l'analyse financière, au service des hommes et du développement de votre entreprise.

IFCAF

Organisme de formation professionnelle continue, créé en 2016

Siège social, 20 Rue Cambon 75001 PARIS

Établissement secondaire, 1 Rue Larre eder bidea – Résidence Larre Lore B2 11 - 64310 ASCAIN

N° Déclaration activité : 11755475975

DATADOCK & QUALIOPI

Notre organisme est spécialisé dans les **actions de formation continue** en **Communication d'entreprise et gestion d'entreprise**.

Nos valeurs :

Ecoute, professionnalisme, expertise

Notre volonté est d'accompagner les salariés, dirigeants, chefs d'entreprise, créateurs tout au long de leur parcours professionnel au travers de la formation continue.

Nous vous aidons à **anticiper les évolutions de votre métier** pour mieux **répondre aux attentes de votre clientèle**.

Nous avons élaboré pour vous une offre de formations inter et intra entreprise.

Nous sommes également à votre écoute pour Co-construire avec vous **vos formations sur mesure personnalisées**

Des formations courtes, sur mesure, dans nos locaux, au sein de votre entreprise, ou dans un espace rigoureusement sélectionné.

Des formations éligibles à une **prise en charge financière** (OPCO, pôle emploi, région...)

IFCAF référencé DATADOCK & QUALIOPI répond aux critères qualité et permet une prise en charge financière de vos formations

IFCAF, c'est une équipe dédiée composée de **formateurs experts** et d'un conseiller en formation

A l'origine d'IFCAF : **Jean Luc et Christian PRAT dit HAURET**, consultants formateurs en communication et gestion d'entreprise.

Également à votre disposition : une équipe de consultants formateurs compétents spécialisés en communication d'entreprise et gestion d'entreprise, Communication orale, communication digitale (WEB), Gestion financière, gestion relations humaines (RH).



Que proposons-nous ?

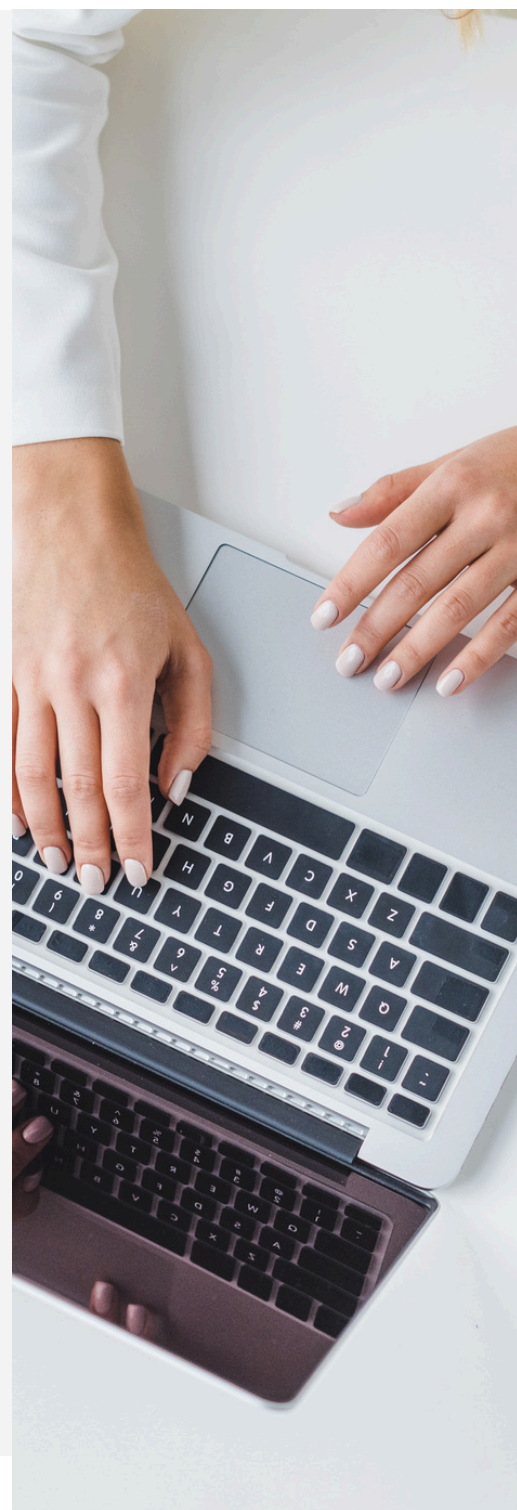
OFFRE DE FORMATIONS

Communication d'entreprise, Gestion d'entreprise, Programmes détaillés

COMMUNICATION D'ENTREPRISE

COMMUNICATION DIGITALE

DIGITALISER SON ENTREPRISE
STRATEGIE DE COMMUNICATION DECLINAISON WEB
COMMUNICATION ECO RESPONSABLE
DIGITAL RESEAUX SOCIAUX E REPUTATION
BASES DE COMMUNITY MANAGEMENT
FONDAMENTAUX DU MARKETING BASE DE DONNEES
FACEBOOK PROFESSIONNEL
CANVA COMMUNICATION D'ENTREPRISE
VIDEOS PHOTOS YOU TUBE INSTAGRAM
PHOTOSHOP
CREER UN SITE INTERNET WORDPRESS
ANIMER GERER UN SITE INTERNET WORDPRESS



GESTION D'ENTREPRISE

GESTION FINANCIÈRE

FONDAMENTAUX DE LA COMPTABILITE ET DE L'ANALYSE FINANCIERE

BILAN COMPTE DE RESULTAT ANALYSE FINANCIERE
FLASH

COUTS GESTION DE TRESORERIE TABLEAUX DE BORD
BUSINESS PLAN FINANCIER

BUSINESS MODEL GOUVERNANCE ORGANISATION

EVALUATION FINANCIERE D'UNE ENTREPRISE

GESTION DE PATRIMOINE DU CHEF D'ENTREPRISE 10
POINTS CLES

FINANCES ET INVESTISSEMENT IMMOBILIER

FISCALITE ET INVESTISSEMENT IMMOBILIER

INVESTIR EN BOURSE L'ESSENTIEL

GESTION DES RELATIONS HUMAINES

COMMUNICATION ORALE, PRISE DE PAROLE EN PUBLIC

CHARISME ET LEADERSHIP

MANAGEMENT ET LEADERSHIP

GESTION DES CONFLITS ET MEDIATION



COMMUNICATION D'ENTREPRISE



COMMUNICATION D'ENTREPRISE

COMMUNICATION DIGITALE

- *DIGITALISER SON ENTREPRISE*
- *STRATEGIE DE COMMUNICATION DECLINAISON WEB*
- *COMMUNICATION ECO RESPONSABLE*
- *DIGITAL RESEAUX SOCIAUX E REPUTATION*
- *BASES DE COMMUNITY MANAGEMENT*
- *FONDAMENTAUX DU MARKETING BASE DE DONNÉES*
- *FACEBOOK PROFESSIONNEL*
- *CANVA COMMUNICATION D'ENTREPRISE*
- *VIDEOS PHOTOS YOU TUBE INSTAGRAM*
- *PHOTOSHOP*
- *CREER UN SITE INTERNET WORDPRESS*
- *ANIMER GERER UN SITE INTERNET WORDPRESS*



PUBLIC CONCERNÉ ET PRÉ REQUIS :

Chef d'entreprise, créateur, dirigeants, salariés
Être muni d'un micro-ordinateur portable, tablette,
compétences de base en micro-informatique

MODALITES DE DEROULEMENT :

- Exposés didactiques et échanges avec le stagiaire - Etudes de cas - Cas pratiques - Vidéo projection
- Support pédagogique individuel

MODALITÉS D'ÉVALUATION ET D'APPRÉCIATION :

- Test de positionnement des connaissances du stagiaire en début de formation
- Test d'évaluation des connaissances acquises par le stagiaire en fin de formation
- Attestation de formation remise en fin de formation
- Questionnaire individuel d'appréciation, de satisfaction

INFOS PRA TIQUES :

- **Durée de l'action de formation :** 21 heures
(3 journées de 7 heures : matin : 09h00 à 12h30
- après-Midi : 14h00 à 17h30)
- **Dates de l'action de formation :** à définir
- **Effectif de l'action de formation :** 4 à 10 personnes
- Formation accessible aux personnes en situation de handicap
- **Lieu de réalisation de l'action de formation :**
Espace de travail rigoureusement sélectionné
Exemple : en entreprise, salle de réunion hôtel, pépinière d'entreprises ...
- **Coût de l'action de formation :**
inter entreprise, 50 €/h/HT/stagiaire soit
1.050 € HT - intra entreprise, nous consulter.
- **Formateur :** Consultant expert en Web Communication

PROGRAMME FORMATION



DIGITALISER SON ENTREPRISE

OBJECTIFS

- Comprendre les enjeux de la transformation digitale de l'entreprise
- Acquérir une vision d'ensemble de la transformation digitale
- Acquérir le vocabulaire propre à ce domaine
- Pouvoir jeter les bases de sa propre stratégie

PROGRAMME

1 . Les fondamentaux et enjeux de la transformation numérique

- Qu'est-ce que le numérique ?
 - Les nouvelles technologies et le nouveaux usages
- Quelles conséquences pour mon entreprise et pour mes différents interlocuteurs ?
- Intégrer le numérique dans ma stratégie digitale

2 . Simplifier mon organisation interne

- Dématérialiser mes documents
 - Le principe de la numérisation des documents (formats, résolution, taille)
 - Intérêt et méthode de simplification de la gestion des factures, devis et archives
- Organiser la gestion des données relatives aux prospects, clients et fournisseurs

3 . Les solutions Open Source

- Notions et définitions, différents types de licence
- Intérêts et risques d'adoption de solutions et outils Open Source
- Les Outils Open Source pour le poste de travail
- Les Outils pour la Gestion d'Entreprise
 - Suites décisionnelles (Les solutions ERP, les solutions CRM, Outils de Reporting)

PUBLIC CONCERNÉ ET PRÉ REQUIS :

Chef d'entreprise, créateur, dirigeants, salariés
Être muni d'un micro-ordinateur portable, tablette, compétences de base en micro-informatique

MODALITES DE DEROULEMENT :

- Exposés didactiques et échanges avec le stagiaire - Etudes de cas - Cas pratiques - Vidéo projection
- Support pédagogique individuel

MODALITÉS D'ÉVALUATION ET D'APPRÉCIATION :

- Test de positionnement des connaissances du stagiaire en début de formation
- Test d'évaluation des connaissances acquises par le stagiaire en fin de formation
- Attestation de formation remise en fin de formation
- Questionnaire individuel d'appréciation, de satisfaction

INFOS PRA TIQUES :

- **Durée de l'action de formation :** 21 heures (3 journées de 7 heures : matin : 09h00 à 12h30 - après-Midi : 14h00 à 17h30)
- **Dates de l'action de formation :** à définir
- **Effectif de l'action de formation :** 4 à 10 personnes
- Formation accessible aux personnes en situation de handicap
- **Lieu de réalisation de l'action de formation :** Espace de travail rigoureusement sélectionné
Exemple : en entreprise, salle de réunion hôtel, pépinière d'entreprises ...
- **Coût de l'action de formation :**
inter entreprise, 50 €/h/HT/stagiaire soit 1.050 € HT - intra entreprise, nous consulter.
- Formateur : Consultant expert en Web Communication

PROGRAMME FORMATION



DIGITALISER SON ENTREPRISE

OBJECTIFS

- Comprendre les enjeux de la transformation digitale de l'entreprise
- Acquérir une vision d'ensemble de la transformation digitale
- Acquérir le vocabulaire propre à ce domaine
- Pouvoir jeter les bases de sa propre stratégie

PROGRAMME

- Les solutions GED et Entreprises Content Management
- Les solutions de Partage de Documents

4 . Effectuer mes démarches administratives en ligne

- Réaliser ses déclarations fiscales et sociales en ligne (déclarations sociales, déclarations de TVA etc.)

5 . Externaliser mes données

- Qu'est-ce que le cloud computing ?
 - Définitions, bénéfices et risques
 - Cadre légal
- Panorama du marché
 - Principaux acteurs
 - Principales solutions (IaaS, PaaS et SaaS)
 - Principales architectures utilisées
- Les bonnes pratiques pour l'intégration du cloud le système d'information de son entreprise
- Les questions essentielles à se poser avant de choisir son prestataire

6 . Sécuriser mes solutions digitales

- Introduction à la sécurité des systèmes d'information : contexte , enjeux, chiffre-clés

PUBLIC CONCERNÉ ET PRÉ REQUIS :

Chef d'entreprise, créateur, dirigeants, salariés
Être muni d'un micro-ordinateur portable, tablette,
compétences de base en micro-informatique

MODALITES DE DEROULEMENT :

- Exposés didactiques et échanges avec le stagiaire - Etudes de cas - Cas pratiques - Vidéo projection
- Support pédagogique individuel

MODALITÉS D'ÉVALUATION ET D'APPRÉCIATION :

- Test de positionnement des connaissances du stagiaire en début de formation
- Test d'évaluation des connaissances acquises par le stagiaire en fin de formation
- Attestation de formation remise en fin de formation
- Questionnaire individuel d'appréciation, de satisfaction

INFOS PRA TIQUES :

- **Durée de l'action de formation :** 21 heures (3 journées de 7 heures : matin : 09h00 à 12h30 - après-Midi : 14h00 à 17h30)
- **Dates de l'action de formation :** à définir
- **Effectif de l'action de formation :** 4 à 10 personnes
- Formation accessible aux personnes en situation de handicap
- **Lieu de réalisation de l'action de formation :** Espace de travail rigoureusement sélectionné
Exemple : en entreprise, salle de réunion hôtel, pépinière d'entreprises ...
- **Coût de l'action de formation :** inter entreprise, 50 €/h/HT/stagiaire soit 1.050 € HT - intra entreprise, nous consulter.
- **Formateur :** Consultant expert en Web Communication

PROGRAMME FORMATION



DIGITALISER SON ENTREPRISE

OBJECTIFS

- Comprendre les enjeux de la transformation digitale de l'entreprise
- Acquérir une vision d'ensemble de la transformation digitale
- Acquérir le vocabulaire propre à ce domaine
- Pouvoir jeter les bases de sa propre stratégie

PROGRAMME

- Définition et identifications des principaux risques actuels (hacking, failles de sécurité)
- Diagnostiquer son niveau de sécurité
- Les outils et moyens techniques de parade aux principales menaces simples
 - Mot de passe, sauvegarde, coffre-fort électronique, navigation, mise à jour des outils, choix d'un hébergement sécurisé pour son site, etc.

PUBLIC CONCERNÉ ET PRÉ REQUIS :

Chef d'entreprise, créateur, dirigeants, salariés
Être muni d'un micro-ordinateur portable, tablette,
compétences de base en micro-informatique

MODALITES DE DEROULEMENT :

- Exposés didactiques et échanges avec le stagiaire - Etudes de cas - Cas pratiques - Vidéo projection
- Support pédagogique individuel

MODALITÉS D'ÉVALUATION ET D'APPRÉCIATION :

- Test de positionnement des connaissances du stagiaire en début de formation
- Test d'évaluation des connaissances acquises par le stagiaire en fin de formation
- Attestation de formation remise en fin de formation
- Questionnaire individuel d'appréciation, de satisfaction

INFOS PRA TIQUES :

- **Durée de l'action de formation :** 21 heures
(3 journées de 7 heures : matin : 09h00 à 12h30
- après-Midi : 14h00 à 17h30)
- **Dates de l'action de formation :** à définir
- **Effectif de l'action de formation :** 4 à 10 personnes
- Formation accessible aux personnes en situation de handicap
- **Lieu de réalisation de l'action de formation :**
Espace de travail rigoureusement sélectionné
Exemple : en entreprise, salle de réunion hôtel, pépinière d'entreprises ...
- **Coût de l'action de formation :**
inter entreprise, 50 €/h/HT/stagiaire soit
1.050 € HT - intra entreprise, nous consulter.
- **Formateur :** Consultant expert en Web Communication

PROGRAMME FORMATION



STRATEGIE COMMUNICATION DECLINAISON WEB

OBJECTIFS

- Connaître les fondamentaux de la communication
- Choisir une documentation adaptée en fonction de la cible visée
- Rédiger pour mieux délivrer son message
- Concevoir ses premiers outils de communication digitale

PROGRAMME

1 . Les fondamentaux de la communication

- Définir ses objectifs et son message
 - Quelles cibles atteindre ? Objectifs marketing et commerciaux
 - Dans quel but ? Ventes, image, conquête, différenciation, fidélisation
 - Pour délivrer quel message ?
 - Quels sont les points forts et le caractère distinctif de mon entreprise ?
- Quelles documentations pour quelles cibles ?
 - Print, Web et Digital selon ses objectifs
- Les documentations Print
 - Avantages, inconvénients, limites
 - Les points à surveiller : la typologie, la mise en page, la psychologie des formes et des couleurs
 - Le vocabulaire graphique et les termes techniques des interlocuteurs de la chaîne graphique
 - Brochure commerciale et plaquette publicitaire : trouver le juste équilibre entre image institutionnelle et promotion des produits ou services
 - Choix des visuels, témoignages et citations : le cadre réglementaire
- Les documentations Web et Digitales
 - Avantages, inconvénients, limites

PUBLIC CONCERNÉ ET PRÉ REQUIS :

Chef d'entreprise, créateur, dirigeants, salariés
Être muni d'un micro-ordinateur portable, tablette, compétences de base en micro-informatique

MODALITES DE DEROULEMENT :

- Exposés didactiques et échanges avec le stagiaire - Etudes de cas - Cas pratiques - Vidéo projection
- Support pédagogique individuel

MODALITÉS D'ÉVALUATION ET D'APPRÉCIATION :

- Test de positionnement des connaissances du stagiaire en début de formation
- Test d'évaluation des connaissances acquises par le stagiaire en fin de formation
- Attestation de formation remise en fin de formation
- Questionnaire individuel d'appréciation, de satisfaction

INFOS PRA TIQUES :

- **Durée de l'action de formation :** 21 heures (3 journées de 7 heures : matin : 09h00 à 12h30 - après-Midi : 14h00 à 17h30)
- **Dates de l'action de formation :** à définir
- **Effectif de l'action de formation :** 4 à 10 personnes
- Formation accessible aux personnes en situation de handicap
- **Lieu de réalisation de l'action de formation :** Espace de travail rigoureusement sélectionné
Exemple : en entreprise, salle de réunion hôtel, pépinière d'entreprises ...
- **Coût de l'action de formation :** inter entreprise, 50 €/h/HT/stagiaire soit 1.050 € HT - intra entreprise, nous consulter.
- **Formateur :** Consultant expert en Web Communication

PROGRAMME FORMATION



STRATEGIE COMMUNICATION DECLINAISON WEB

OBJECTIFS

- Connaître les fondamentaux de la communication
- Choisir une documentation adaptée en fonction de la cible visée
- Rédiger pour mieux délivrer son message
- Concevoir ses premiers outils de communication digitale

PROGRAMME

- Evolution vers la digitalisation des supports : cas des tablettes et des écrans
- Attitudes et usages des lecteurs, mode de lecture des internautes
- Développer un style rédactionnel adapté aux spécificités du Web et des outils de consultation (tablettes, smartphones)
- Enrichir le contenu par les visuels et effets spéciaux : animation, son, vidéo
- Règles de déontologie sur le Web et les médias sociaux
- Rédiger les textes
 - S'approprier et appliquer les règles de la communication écrite
 - Apprendre à écrire court
 - Créer des niveaux de lecture
 - Mettre en valeur le texte
- Optimiser l'impact des mots et des images en Print, Web ou Digital
 - Argumenter en <<bénéfices clients>>
 - Choix des messages : se distinguer de la concurrence

PUBLIC CONCERNÉ ET PRÉ REQUIS :

Chef d'entreprise, créateur, dirigeants, salariés
Être muni d'un micro-ordinateur portable, tablette,
compétences de base en micro-informatique

MODALITES DE DEROULEMENT :

- Exposés didactiques et échanges avec le stagiaire - Etudes de cas - Cas pratiques - Vidéo projection
- Support pédagogique individuel

MODALITÉS D'ÉVALUATION ET D'APPRÉCIATION :

- Test de positionnement des connaissances du stagiaire en début de formation
- Test d'évaluation des connaissances acquises par le stagiaire en fin de formation
- Attestation de formation remise en fin de formation
- Questionnaire individuel d'appréciation, de satisfaction

INFOS PRA TIQUES :

- **Durée de l'action de formation :** 21 heures
(3 journées de 7 heures : matin : 09h00 à 12h30
- après-Midi : 14h00 à 17h30)
- **Dates de l'action de formation :** à définir
- **Effectif de l'action de formation :** 4 à 10 personnes
- Formation accessible aux personnes en situation de handicap
- **Lieu de réalisation de l'action de formation :**
Espace de travail rigoureusement sélectionné
Exemple : en entreprise, salle de réunion hôtel, pépinière d'entreprises ...
- **Coût de l'action de formation :**
inter entreprise, 50 €/h/HT/stagiaire soit
1.050 € HT - intra entreprise, nous consulter.
- **Formateur :** Consultant expert en Web Communication

PROGRAMME FORMATION



STRATEGIE COMMUNICATION DECLINAISON WEB

OBJECTIFS

- Connaître les fondamentaux de la communication
- Choisir une documentation adaptée en fonction de la cible visée
- Rédiger pour mieux délivrer son message
- Concevoir ses premiers outils de communication digitale

PROGRAMME

2 . Concevoir votre infolettre (newsletter)

- Diffuser une newsletter (infolettre) électronique
 - Analyse et typologie des newsletters
 - Définir les cibles et les objectifs de communication de votre newsletter
 - Repérer les solutions techniques et choisir la solution la plus adaptée aux besoins identifiés :
 - Publipostage avec les outils bureautiques
 - Logiciels dédiés
 - Prestataires spécialisés
 - Connaître et respecter la législation en vigueur (CNIL et LCEN)
- Concevoir et réaliser votre newsletter
 - Choisir les messages clés à communiquer
 - Structurer le contenu de la lettre
 - Concevoir la maquette
 - Définir la charte graphique
 - Bien utiliser la couleur
- Enrichir la newsletter
 - Ajouter des liens hypertexte
 - Illustrer la newsletter avec des photos
 - Intégrer les contraintes d'affichage des images
 - Veiller à la mise en page et à l'ergonomie

PUBLIC CONCERNÉ ET PRÉ REQUIS :

Chef d'entreprise, créateur, dirigeants, salariés
Être muni d'un micro-ordinateur portable, tablette, compétences de base en micro-informatique

MODALITES DE DEROULEMENT :

- Exposés didactiques et échanges avec le stagiaire - Etudes de cas - Cas pratiques - Vidéo projection
- Support pédagogique individuel

MODALITÉS D'ÉVALUATION ET D'APPRÉCIATION :

- Test de positionnement des connaissances du stagiaire en début de formation
- Test d'évaluation des connaissances acquises par le stagiaire en fin de formation
- Attestation de formation remise en fin de formation
- Questionnaire individuel d'appréciation, de satisfaction

INFOS PRATIQUES :

- **Durée de l'action de formation :** 21 heures (3 journées de 7 heures : matin : 09h00 à 12h30 - après-Midi : 14h00 à 17h30)
- **Dates de l'action de formation :** à définir
- **Effectif de l'action de formation :** 4 à 10 personnes
- Formation accessible aux personnes en situation de handicap
- **Lieu de réalisation de l'action de formation :** Espace de travail rigoureusement sélectionné
Exemple : en entreprise, salle de réunion hôtel, pépinière d'entreprises ...
- **Coût de l'action de formation :** inter entreprise, 50 €/h/HT/stagiaire soit 1.050 € HT - intra entreprise, nous consulter.
- **Formateur :** Consultant expert en Web Communication

PROGRAMME FORMATION



STRATEGIE COMMUNICATION DECLINAISON WEB

OBJECTIFS

- Connaître les fondamentaux de la communication
- Choisir une documentation adaptée en fonction de la cible visée
- Rédiger pour mieux délivrer son message
- Concevoir ses premiers outils de communication digitale

PROGRAMME

- Diffuser la newsletter et favoriser l'ouverture
 - Définir des champs d'en-tête pertinents :
 - expéditeur
 - objet
- Optimiser la délivrabilité (filtres anti-spam)
- Mesurer l'efficacité : bounced, taux d'ouverture et taux de clic

PUBLIC CONCERNÉ ET PRÉ REQUIS :

Chef d'entreprise, créateur, dirigeants, salariés
Être muni d'un micro-ordinateur portable, tablettes, compétences de base en micro-informatique

MODALITES DE DEROULEMENT :

- Exposés didactiques et échanges avec le stagiaire - Etudes de cas - Cas pratiques - Vidéo projection
- Support pédagogique individuel

MODALITÉS D'ÉVALUATION ET D'APPRÉCIATION :

- Test de positionnement des connaissances du stagiaire en début de formation
- Test d'évaluation des connaissances acquises par le stagiaire en fin de formation
- Attestation de formation remise en fin de formation
- Questionnaire individuel d'appréciation, de satisfaction

INFOS PRA TIQUES :

- **Durée de l'action de formation :** 14 heures (2 journées s de 7 heures : matin : 09h00 à 12h30 - après-Midi : 14h00 à 17h30)
- **Dates de l'action de formation :** à définir
- **Effectif de l'action de formation :** 4 à 10 personnes
- Formation accessible aux personnes en situation de handicap
- **Lieu de réalisation de l'action de formation :** Espace de travail rigoureusement sélectionné
Exemple : en entreprise, salle de réunion hôtel, pépinière d'entreprises ...
- **Coût de l'action de formation :** inter entreprise, 50 €/h/HT/stagiaire soit 700 € HT - intra entreprise, nous consulter.
- **Formateur :** Consultant expert en Web Communication

PROGRAMME FORMATION



COMMUNICATION ECO-RESPONSABLE

OBJECTIFS

- Connaître les tendances du marché en matière de communication et de marketing responsable
- Etablir une démarche RSE au sein même de sa propre structure
- Identifier et se prémunir : des effets contre-productifs du GreenWashing
- Mettre en oeuvre une démarche d'éco-conception au sein de son entreprise

PROGRAMME

- **1. Connaître les enjeux et les nouvelles tendances de la communication et du marketing responsable**
 - Historique de Communication Responsable (Adwiser, Ademe, Programme FAIRE)
 - Les enjeux de la Responsabilité sociétale des entreprises (RSE) et du développement durable (DD): comment une entreprise identifie et réduit ses impacts sociétaux et environnementaux
 - Connaître les réglementations spécifiques en matière de communication responsable
 - L'économie circulaire : un nouveau modèle de production et de consommation
 - Intégrer la RSE dans une stratégie de marque et faire évoluer son offre en conséquence
 - Réviser son marketing vers un marketing éthique, face aux nouvelles attentes des consommateurs.rice.s
- **2. Appréhender et se prémunir des effets contre-productifs du Greenwashing**
 - Illustrations et analyse de cas de GreenWashing
 - Les 9 Signes qui ne trompent pas

PUBLIC CONCERNÉ ET PRÉ REQUIS :

Chef d'entreprise, créateur, dirigeants, salariés
Être muni d'un micro-ordinateur portable, tablette,
compétences de base en micro-informatique

MODALITES DE DEROULEMENT :

- Exposés didactiques et échanges avec le stagiaire - Etudes de cas - Cas pratiques - Vidéo projection
- Support pédagogique individuel

MODALITÉS D'ÉVALUATION ET D'APPRÉCIATION :

- Test de positionnement des connaissances du stagiaire en début de formation
- Test d'évaluation des connaissances acquises par le stagiaire en fin de formation
- Attestation de formation remise en fin de formation
- Questionnaire individuel d'appréciation, de satisfaction

INFOS PRA TIQUES :

- **Durée de l'action de formation :** 14 heures (2 journées s de 7 heures : matin : 09h00 à 12h30 - après-Midi : 14h00 à 17h30)
- **Dates de l'action de formation :** à définir
- **Effectif de l'action de formation :** 4 à 10 personnes
- Formation accessible aux personnes en situation de handicap
- **Lieu de réalisation de l'action de formation :** Espace de travail rigoureusement sélectionné
Exemple : en entreprise, salle de réunion hôtel, pépinière d'entreprises ...
- **Coût de l'action de formation :** inter entreprise, 50 €/h/HT/stagiaire soit 700 € HT - intra entreprise, nous consulter.
- **Formateur :** Consultant expert en Web Communication

PROGRAMME FORMATION



COMMUNICATION ECO-RESPONSABLE

OBJECTIFS

- Connaître les tendances du marché en matière de communication et de marketing responsable
- Etablir une démarche RSE au sein même de sa propre structure
- Identifier et se prémunir : des effets contre-productifs du GreenWashing
- Mettre en oeuvre une démarche d'éco-conception au sein de son entreprise

PROGRAMME

3 . Intégrer une démarche d'éco- conception au sein de son entreprise

- Assimiler les fondamentaux de l'éco-conception de produits ou de services
- Identifier et prendre en compte toutes les étapes du cycle de vie
- Connaître et mettre en oeuvre l'Analyse du Cycle de Vie (ACV)
- Les nouveaux grands enjeux du Numérique responsable et de la Sobriété numérique

PUBLIC CONCERNÉ ET PRÉ REQUIS :

Chef d'entreprise, créateur, dirigeants, salariés.
Être muni d'un micro-ordinateur portable, tablette, compétences de base en micro-informatique

MODALITES DE DEROULEMENT :

- Exposés didactiques et échanges avec le stagiaire - Etudes de cas - Cas pratiques - Vidéo projection
- Support pédagogique individuel

MODALITÉS D'ÉVALUATION ET D'APPRÉCIATION :

- Test de positionnement des connaissances du stagiaire en début de formation
- Test d'évaluation des connaissances acquises par le stagiaire en fin de formation
- Attestation de formation remise en fin de formation
- Questionnaire individuel d'appréciation, de satisfaction

INFOS PRA TIQUES :

- **Durée de l'action de formation :** 14 heures (2 journées de 7 heures : matin : 09h00 à 12h30 - après-Midi : 14h00 à 17h30)
- **Dates de l'action de formation :** à définir
- **Effectif de l'action de formation :** 4 à 10 personnes
- Formation accessible aux personnes en situation de handicap
- **Lieu de réalisation de l'action de formation :** Espace de travail rigoureusement sélectionné Exemple : en entreprise, salle de réunion hôtel, pépinière d'entreprises ...
- **Coût de l'action de formation :** inter entreprise, 50 €/h/HT/stagiaire soit 700 € HT - intra entreprise, nous consulter.
- **Formateur :** Consultant expert en Web Communication

PROGRAMME FORMATION



DIGITAL RESEAUX SOCIAUX E-REPUTATION

OBJECTIFS

- Mesurer les enjeux des usages du digital et des médias sociaux par les clients
- Se familiariser avec les réseaux sociaux et leur mode de fonctionnement
- Acquérir les fondamentaux et mesurer l'importance de l'e-reputation

PROGRAMME

1. Identifier les nouveaux usages du Digital

- Les internautes acteurs de leur communication
- Définir le vocabulaire et les notions couramment utilisés dans les réseaux sociaux

2. Panorama des médias sociaux

- Définition, usages et chiffres-clés des réseaux sociaux et médias sociaux : Facebook, Twitter, LinkedIn, Viadeo, Pinterest, Instagram, Snapchat, ...
- Blogs, wikis : quels usages pour son entreprise ?

3. Utiliser les réseaux et les médias sociaux

- Facebook :
 - Les différents formats : profil, page, groupe
 - Quelle utilisation pour son entreprise ?
 - Le Edge Rank de Facebook
 - La publicité sur Facebook
- Instagram :
 - Fonctionnement et spécificités
 - Quelle utilisation pour son entreprise ?
 - Créer une publication efficace et choisir ses hashtags
- Twitter :
 - Fonctionnalités et usages
 - Le vocabulaire : tweet, hashtag, followers, ...
 - Intérêt pour son entreprise ?

PUBLIC CONCERNÉ ET PRÉ REQUIS :

Chef d'entreprise, créateur, dirigeants, salariés
Être muni d'un micro-ordinateur portable, tablette, compétences de base en micro-informatique

MODALITES DE DEROULEMENT :

- Exposés didactiques et échanges avec le stagiaire - Etudes de cas - Cas pratiques - Vidéo projection
- Support pédagogique individuel

MODALITÉS D'ÉVALUATION ET D'APPRÉCIATION :

- Test de positionnement des connaissances du stagiaire en début de formation
- Test d'évaluation des connaissances acquises par le stagiaire en fin de formation
- Attestation de formation remise en fin de formation
- Questionnaire individuel d'appréciation, de satisfaction

INFOS PRA TIQUES :

- **Durée de l'action de formation :** 14 heures (2 journées de 7 heures : matin : 09h00 à 12h30 - après-Midi : 14h00 à 17h30)
- **Dates de l'action de formation :** à définir
- **Effectif de l'action de formation :** 4 à 10 personnes
- Formation accessible aux personnes en situation de handicap
- **Lieu de réalisation de l'action de formation :** Espace de travail rigoureusement sélectionné Exemple : en entreprise, salle de réunion hôtel, pépinière d'entreprises ...
- **Coût de l'action de formation :** inter entreprise, 50 €/h/HT/stagiaire soit 700 € HT - intra entreprise, nous consulter.
- **Formateur :** Consultant expert en Web Communication

PROGRAMME FORMATION



DIGITAL RESEAUX SOCIAUX E-REPUTATION

OBJECTIFS

- Mesurer les enjeux des usages du digital et des médias sociaux par les clients
- Se familiariser avec les réseaux sociaux et leur mode de fonctionnement
- Acquérir les fondamentaux et mesurer l'importance de l'e-reputation

PROGRAMME

- LinkedIn et Slideshare :
 - Usages professionnels individuels : comment optimiser son profil ?
 - Intérêt et usages pour son entreprise ?
 - Utiliser Slideshare pour trouver du contenu professionnel
- Chaîne YouTube : quelle place dans les dispositifs médias sociaux des entreprises ?
- Picture marketing : communiquer par l'image avec Instagram, Pinterest, Snapchat
- La vidéo en direct : Twitter (Periscope), Facebook Live, YouTube, Live, ...

4 . L'e-reputaion et la veille en ligne

- Définitions : identité numérique, personal branding et e-reputation
- L'importance du moteur de recherche
- Mettre en place un dispositif de veille
 - Se créer une identité numérique & la valoriser
 - Veille
 - Effacer ses traces
 - Se renseigner sur ses interlocuteurs
- Situations de crise et possibilités d'intervention

PUBLIC CONCERNÉ ET PRÉ REQUIS :

Chef d'entreprise, créateur, dirigeants, salariés
Être muni d'un micro-ordinateur portable, tablette,
compétences de base en micro-informatique

MODALITES DE DEROULEMENT :

- Exposés didactiques et échanges avec le stagiaire - Etudes de cas - Cas pratiques - Vidéo projection
- Support pédagogique individuel

MODALITÉS D'ÉVALUATION ET D'APPRÉCIATION :

- Test de positionnement des connaissances du stagiaire en début de formation
- Test d'évaluation des connaissances acquises par le stagiaire en fin de formation
- Attestation de formation remise en fin de formation
- Questionnaire individuel d'appréciation, de satisfaction

INFOS PRA TIQUES :

- **Durée de l'action de formation :** 14 heures (2 journées de 7 heures : matin : 09h00 à 12h30 - après-Midi : 14h00 à 17h30)
- **Dates de l'action de formation :** à définir
- **Effectif de l'action de formation :** 4 à 10 personnes
- Formation accessible aux personnes en situation de handicap
- **Lieu de réalisation de l'action de formation :** Espace de travail rigoureusement sélectionné
Exemple : en entreprise, salle de réunion hôtel, pépinière d'entreprises ...
- **Coût de l'action de formation :** inter entreprise, 50 €/h/HT/stagiaire soit 700 € HT - intra entreprise, nous consulter.
- **Formateur :** Consultant expert en Web Communication

PROGRAMME FORMATION



BASES COMMUNITY MANAGEMENT

OBJECTIFS

- Connaître les fondamentaux et principes du Community Management
- Comprendre les spécificités des différents réseaux sociaux et leurs avantages en fonction de son activité
- Définir une stratégie social média pour construire et développer une communauté
- Créer une ligne éditoriale et un planning de publications

PROGRAMME

1 . Connaître les enjeux des réseaux sociaux

- Panorama et analyse des principaux réseaux sociaux en 2021
 - Facebook
 - YouTube
 - Instagram
 - Twitter
 - LinkedIn
 - Pinterest
- Quel est le comportement des internautes et quels sont les objectifs des réseaux sociaux ?
- Le Web Mobile et ses enjeux

2 . Comprendre le périmètre d'action et les missions du Community Manager

- Qu'est-ce qu'un community manager et quelles sont ses compétences et ses missions ?
- Développer la visibilité de l'entreprise
- Gérer la relation client sur les réseaux sociaux
- Gérer l'e-réputation de l'entreprise

3 . Découvrir le réseau social phare pour le community Manager

- Comprendre les clés du succès sur Facebook, le réseau à maîtriser parfaitement pour en tirer pleinement profit

PUBLIC CONCERNÉ ET PRÉ REQUIS :

Chef d'entreprise, créateur, dirigeants, salariés
Être muni d'un micro-ordinateur portable, tablette,
compétences de base en micro-informatique

MODALITES DE DEROULEMENT :

- Exposés didactiques et échanges avec le stagiaire - Etudes de cas - Cas pratiques - Vidéo projection
- Support pédagogique individuel

MODALITÉS D'ÉVALUATION ET D'APPRÉCIATION :

- Test de positionnement des connaissances du stagiaire en début de formation
- Test d'évaluation des connaissances acquises par le stagiaire en fin de formation
- Attestation de formation remise en fin de formation
- Questionnaire individuel d'appréciation, de satisfaction

INFOS PRA TIQUES :

- **Durée de l'action de formation :** 14 heures
(2 journées de 7 heures : matin : 09h00 à 12h30
- après-Midi : 14h00 à 17h30)
- **Dates de l'action de formation :** à définir
- **Effectif de l'action de formation :** 4 à 10 personnes
- Formation accessible aux personnes en situation de handicap
- **Lieu de réalisation de l'action de formation :**
Espace de travail rigoureusement sélectionné
Exemple : en entreprise, salle de réunion hôtel, pépinière d'entreprises ...
- **Coût de l'action de formation :**
inter entreprise, 50 €/h/HT/stagiaire soit 700 € HT - intra entreprise, nous consulter.
- **Formateur :** Consultant expert en Web Communication

PROGRAMME FORMATION



BASES COMMUNITY MANAGEMENT

OBJECTIFS

- Connaître les fondamentaux et principes du Community Management
- Comprendre les spécificités des différents réseaux sociaux et leurs avantages en fonction de son activité
- Définir une stratégie social média pour construire et développer une communauté
- Créer une ligne éditoriale et un planning de publications

PROGRAMME

- Comprendre le potentiel de Facebook et ses principes de fonctionnement : Post, Like, Partage ...
- Créer et mettre en forme une page Facebook ou un groupe Facebook
- Bien paramétrer un compte Instagram

4 . Développer une communauté

- Quelle est le rôle et le but d'une communauté et quels en sont les enjeux pour les entreprises ?
- Développer et élaborer une stratégie social média communautaire
- Animer sa communauté

5. Créer son calendrier éditorial et gérer les commentaires

- Définir une ligne éditoriale et gérer un planning de publications
- Mesurer le niveau d'interaction
- Modérer et veiller au respect des codes de bonne conduite et des règles éthiques

6 . Les outils indispensables du community Manager

- Outils d'agrégation (gérer plusieurs réseaux sociaux simultanément)
- Outils de veille en e-réputation
- Outils de curation de contenus

PUBLIC CONCERNÉ ET PRÉ REQUIS :

Chef d'entreprise, créateur, dirigeants, salariés
Être muni d'un micro-ordinateur portable, tablette,
compétences de base en micro-informatique

MODALITES DE DEROULEMENT :

- Exposés didactiques et échanges avec le stagiaire - Etudes de cas - Cas pratiques - Vidéo projection
- Support pédagogique individuel

MODALITÉS D'ÉVALUATION ET D'APPRÉCIATION :

- Test de positionnement des connaissances du stagiaire en début de formation
- Test d'évaluation des connaissances acquises par le stagiaire en fin de formation
- Attestation de formation remise en fin de formation
- Questionnaire individuel d'appréciation, de satisfaction

INFOS PRA TIQUES :

- **Durée de l'action de formation :** 14 heures
(2 journées de 7 heures : matin : 09h00 à 12h30
- après-Midi : 14h00 à 17h30)
- **Dates de l'action de formation :** à définir
- **Effectif de l'action de formation :** 4 à 10 personnes
- Formation accessible aux personnes en situation de handicap
- **Lieu de réalisation de l'action de formation :**
Espace de travail rigoureusement sélectionné
Exemple : en entreprise, salle de réunion hôtel, pépinière d'entreprises ...
- **Coût de l'action de formation :**
inter entreprise, 50 €/h/HT/stagiaire soit 700 € HT - intra entreprise, nous consulter.
- **Formateur :** Consultant expert en Web Communication

PROGRAMME FORMATION



FONDAMENTAUX MARKETING, BASE DE DONNEES

OBJECTIFS

- Connaître les fondamentaux du marketing
- Identifier l'intérêt de l'utilisation d'un fichier clients
- Constituer et exploiter une base de données clients, cibler les actions et en mesurer les retours

PROGRAMME

1 . Fondamentaux du marketing

- Le Marketing : Définitions et utilité (missions, démarche, outils)
- Principales missions du marketing (3) : diagnostic, recommandation et mise en oeuvre
- Evolution & Tendances : Webmarketing, médias sociaux, tendances clés
- Analyse de son environnement, de la concurrence et des publics-cibles (segmentation, positionnement, stratégies produit)
 - Définition de la stratégie marketing : les étapes clés
 - Segmentation et ciblage des marchés prioritaires
 - Le positionnement d'une marque ou d'une gamme de produits/services
- Réalisation d'un plan marketing (structure et démarche)
 - Structure type d'un plan marketing
 - Méthodes et outils de pilotage et de contrôle

2 . L'intérêt de l'utilisation d'un fichier clients

- Fichier clients/prospects : Intérêt
- Déterminer la valeur client : principaux indicateurs, critères de loyauté client
- Les informations clients, levier de performance pour l'entreprise : repérer les cibles et définir le plan d'action commercial

PUBLIC CONCERNÉ ET PRÉ REQUIS :

Chef d'entreprise, créateur, dirigeants, salariés
Être muni d'un micro-ordinateur portable, tablette, compétences de base en micro-informatique

MODALITES DE DEROULEMENT :

- Exposés didactiques et échanges avec le stagiaire - Etudes de cas - Cas pratiques - Vidéo projection
- Support pédagogique individuel

MODALITÉS D'ÉVALUATION ET D'APPRÉCIATION :

- Test de positionnement des connaissances du stagiaire en début de formation
- Test d'évaluation des connaissances acquises par le stagiaire en fin de formation
- Attestation de formation remise en fin de formation
- Questionnaire individuel d'appréciation, de satisfaction

INFOS PRA TIQUES :

- **Durée de l'action de formation :** 14 heures (2 journées de 7 heures : matin : 09h00 à 12h30 - après-Midi : 14h00 à 17h30)
- **Dates de l'action de formation :** à définir
- **Effectif de l'action de formation :** 4 à 10 personnes
- Formation accessible aux personnes en situation de handicap
- **Lieu de réalisation de l'action de formation :** Espace de travail rigoureusement sélectionné Exemple : en entreprise, salle de réunion hôtel, pépinière d'entreprises ...
- **Coût de l'action de formation :** inter entreprise, 50 €/h/HT/stagiaire soit 700 € HT - intra entreprise, nous consulter.
- **Formateur :** Consultant expert en Web Communication

PROGRAMME FORMATION



FONDAMENTAUX MARKETING, BASE DE DONNEES

OBJECTIFS

- Connaître les fondamentaux du marketing
- Identifier l'intérêt de l'utilisation d'un fichier clients
- Constituer et exploiter une base de données clients, cibler les actions et en mesurer les retours

PROGRAMME

- Le cadre juridique : le RGPD et la CNIL
- 3 . Les sources préexistantes pour constituer un fichier clients**
 - Extraire les informations de sa comptabilité ou de son logiciel de facturation
 - Récouter les données (Pages jaunes, Kompass, site internet, etc.)
 - Acheter ou louer des fichiers : routeurs
- 4 . Constituer et exploiter sa base de données clients**
 - Définitions des besoins
 - Définitions des données et typologies
- 5 . Exploiter efficacement sa base de données**
 - L'importance de faire vivre sa base de données
 - L'entretien et le nettoyage de sa base
 - Dédoublonnage et déduplication
 - Les clés d'enrichissement de la base de données
- 6 . Du fichier clients au CRM**
 - Définition de la gestion de la relation client - Customer Relationship Management (CRM)
 - Avantages, inconvénients
 - Solutions présentes sur le marché

PUBLIC CONCERNÉ ET PRÉ REQUIS :

Chef d'entreprise, créateur, dirigeants, salariés
Être muni d'un micro-ordinateur portable, tablette,
compétences de base en micro-informatique

MODALITES DE DEROULEMENT :

- Exposés didactiques et échanges avec le stagiaire - Etudes de cas - Cas pratiques - Vidéo projection
- Support pédagogique individuel

MODALITÉS D'ÉVALUATION ET D'APPRÉCIATION :

- Test de positionnement des connaissances du stagiaire en début de formation
- Test d'évaluation des connaissances acquises par le stagiaire en fin de formation
- Attestation de formation remise en fin de formation
- Questionnaire individuel d'appréciation, de satisfaction

INFOS PRA TIQUES :

- **Durée de l'action de formation :** 14 heures
(2 journées de 7 heures : matin : 09h00 à 12h30
- après-Midi : 14h00 à 17h30)
- **Dates de l'action de formation :** à définir
- **Effectif de l'action de formation :** 4 à 10 personnes
- Formation accessible aux personnes en situation de handicap
- **Lieu de réalisation de l'action de formation :**
Espace de travail rigoureusement sélectionné
Exemple : en entreprise, salle de réunion hôtel,
pépinière d'entreprises ...
- **Coût de l'action de formation :**
inter entreprise, 50 €/h/HT/stagiaire soit 700 €
HT - intra entreprise, nous consulter.
- **Formateur :** Consultant expert en Web
Communication

PROGRAMME FORMATION



FACEBOOK PROFESSIONNEL

OBJECTIFS

- Comprendre l'intérêt d'utiliser Facebook pour développer son activité
- Créer ou Optimiser sa page Facebook pro
- Définir un plan d'action en cohérence avec vos autres supports de communication
- Développer une campagne publicitaire : budget, outils, interface d'administration

PROGRAMME

1 . Usages de Facebook aujourd'hui

- Panorama des réseaux sociaux
- Evolution des usages et chiffres clés en France aujourd'hui
- Intérêt pour les entreprises de se positionner sur Facebook

2 . Le marketing sur Facebook

- Augmenter la notoriété de votre entreprise
- Créer de l'engagement sur Facebook
- Utiliser les outils de ciblage d'audience natifs de Facebook
- Vendre sur Facebook et Fidéliser vos clients

3 . Facebook Insights, le module de statistiques de Facebook

- Comprendre les tableaux de bord
- Ajouter des pages à surveiller
- Exporter les statistiques

4 . Facebook Business Manager

- Introduction à Facebook Business Manager
- Présentation de l'interface
- Création d'un compte et configuration
- Configurer les paramètres de l'entreprise

PUBLIC CONCERNÉ ET PRÉ REQUIS :

Chef d'entreprise, créateur, dirigeants, salariés
Être muni d'un micro-ordinateur portable, tablette, compétences de base en micro-informatique

MODALITES DE DEROULEMENT :

- Exposés didactiques et échanges avec le stagiaire - Etudes de cas - Cas pratiques - Vidéo projection
- Support pédagogique individuel

MODALITÉS D'ÉVALUATION ET D'APPRÉCIATION :

- Test de positionnement des connaissances du stagiaire en début de formation
- Test d'évaluation des connaissances acquises par le stagiaire en fin de formation
- Attestation de formation remise en fin de formation
- Questionnaire individuel d'appréciation, de satisfaction

INFOS PRA TIQUES :

- **Durée de l'action de formation :** 14 heures (2 journées de 7 heures : matin : 09h00 à 12h30 - après-Midi : 14h00 à 17h30)
- **Dates de l'action de formation :** à définir
- **Effectif de l'action de formation :** 4 à 10 personnes
- Formation accessible aux personnes en situation de handicap
- **Lieu de réalisation de l'action de formation :** Espace de travail rigoureusement sélectionné
Exemple : en entreprise, salle de réunion hôtel, pépinière d'entreprises ...
- **Coût de l'action de formation :** inter entreprise, 50 €/h/HT/stagiaire soit 700 € HT - intra entreprise, nous consulter.
- **Formateur :** Consultant expert en Web Communication

PROGRAMME FORMATION



FACEBOOK PROFESSIONNEL

OBJECTIFS

- Comprendre l'intérêt d'utiliser Facebook pour développer son activité
- Créer ou Optimiser sa page Facebook pro
- Définir un plan d'action en cohérence avec vos autres supports de communication
- Développer une campagne publicitaire : budget, outils, interface d'administration

PROGRAMME

5 . La publicité et le Pixel sur Facebook

- Le gestionnaire de publicités (la plateforme marketing de Facebook)
- Les bases essentielles pour mener une campagne de publicité
- Définir les objectifs de la campagne
- Cibler une audience et gérer le budget
- Publier au format le plus adapté
- Analyser vos Facebook Ads

PUBLIC CONCERNÉ ET PRÉ REQUIS :

Chef d'entreprise, créateur, dirigeants, salariés
Être muni d'un micro-ordinateur portable, tablette, compétences de base en micro-informatique

MODALITES DE DEROULEMENT :

- Exposés didactiques et échanges avec le stagiaire - Etudes de cas - Cas pratiques - Vidéo projection
- Support pédagogique individuel

MODALITÉS D'ÉVALUATION ET D'APPRÉCIATION :

- Test de positionnement des connaissances du stagiaire en début de formation
- Test d'évaluation des connaissances acquises par le stagiaire en fin de formation
- Attestation de formation remise en fin de formation
- Questionnaire individuel d'appréciation, de satisfaction

INFOS PRA TIQUES :

- **Durée de l'action de formation :** 14 heures (2 journées s de 7 heures : matin : 09h00 à 12h30 - après-Midi : 14h00 à 17h30)
- **Dates de l'action de formation :** à définir
- **Effectif de l'action de formation :** 4 à 10 personnes
- Formation accessible aux personnes en situation de handicap
- **Lieu de réalisation de l'action de formation :** Espace de travail rigoureusement sélectionné
Exemple : en entreprise, salle de réunion hôtel, pépinière d'entreprises ...
- **Coût de l'action de formation :**
inter entreprise, 50 €/h/HT/stagiaire soit 700 € HT - intra entreprise, nous consulter.
- **Formateur :** Consultant expert en Web Communication

PROGRAMME FORMATION



CANVA COMMUNICATION ENTREPRISE

OBJECTIFS

- Maîtriser les fonctionnalités de Canva
- Créer rapidement des visuels
- Produire des illustrations et documents de communication professionnelles
- Être autonome dans la composition des publications sur les réseaux sociaux

PROGRAMME

1. Définir ses objectifs de communication et sa charte graphique

- Quels sont vos objectifs de communication
- Connaître son image de marque
- Définir son style graphique
- Charte graphique, style : couleur et typo, à quoi ça sert ?

2. Comprendre ce que sont une charte graphique & une identité visuelle

- Charte graphique, style : couleur et typo, à quoi ça sert ?
- Dans quelles conditions utilise-t-on son logo, ses polices et ses couleurs ?

3. Découverte de Canva et de ses possibilités

- Qu'est-ce Canva ?
- Présentation des fonctionnalités Canva
- Créer son compte, découverte de l'interface
- Choisir un modèle, définir la bonne taille
- Personnaliser son visuel
- Publication et diffusion

PUBLIC CONCERNÉ ET PRÉ REQUIS :

Chef d'entreprise, créateur, dirigeants, salariés
'Être muni d'un micro-ordinateur portable, tablette, compétences de base en micro-informatique

MODALITES DE DEROULEMENT :

- Exposés didactiques et échanges avec le stagiaire - Etudes de cas - Cas pratiques - Vidéo projection
- Support pédagogique individuel

MODALITÉS D'ÉVALUATION ET D'APPRÉCIATION :

- Test de positionnement des connaissances du stagiaire en début de formation
- Test d'évaluation des connaissances acquises par le stagiaire en fin de formation
- Attestation de formation remise en fin de formation
- Questionnaire individuel d'appréciation, de satisfaction

INFOS PRA TIQUES :

- **Durée de l'action de formation :** 14 heures (2 journées s de 7 heures : matin : 09h00 à 12h30 - après-Midi : 14h00 à 17h30)
- **Dates de l'action de formation :** à définir
- **Effectif de l'action de formation :** 4 à 10 personnes
- Formation accessible aux personnes en situation de handicap
- **Lieu de réalisation de l'action de formation :** Espace de travail rigoureusement sélectionné
Exemple : en entreprise, salle de réunion hôtel, pépinière d'entreprises ...
- **Coût de l'action de formation :**
inter entreprise, 50 €/h/HT/stagiaire soit 700 € HT - intra entreprise, nous consulter.
- Formateur : Consultant expert en Web Communication

PROGRAMME FORMATION



CANVA COMMUNICATION ENTREPRISE

OBJECTIFS

- Maîtriser les fonctionnalités de Canva
- Créer rapidement des visuels
- Produire des illustrations et documents de communication professionnelles
- Être autonome dans la composition des publications sur les réseaux sociaux

PROGRAMME

4 . Atelier pratique (adapté en fonction du public)

- Création de visuels pour les réseaux sociaux : posts, couverture ...
- Création de visuels pour vos présentations ou e-mailing
- Créer vos visuels pour vos articles de blogs
- Créer une infographie
- Créer un flyer d'invitation

PUBLIC CONCERNÉ ET PRÉ REQUIS :

Chef d'entreprise, créateur, dirigeants, salariés.
Être muni d'un micro-ordinateur portable, tablette, compétences de base en micro-informatique

MODALITES DE DEROULEMENT :

- Exposés didactiques et échanges avec le stagiaire - Etudes de cas - Cas pratiques - Vidéo projection
- Support pédagogique individuel

MODALITÉS D'ÉVALUATION ET D'APPRÉCIATION :

- Test de positionnement des connaissances du stagiaire en début de formation
- Test d'évaluation des connaissances acquises par le stagiaire en fin de formation
- Attestation de formation remise en fin de formation
- Questionnaire individuel d'appréciation, de satisfaction

INFOS PRA TIQUES :

- **Durée de l'action de formation :** 14 heures (2 journées de 7 heures : matin : 09h00 à 12h30 - après-Midi : 14h00 à 17h30)
- **Dates de l'action de formation :** à définir
- **Effectif de l'action de formation :** 4 à 10 personnes
- Formation accessible aux personnes en situation de handicap
- **Lieu de réalisation de l'action de formation :** Espace de travail rigoureusement sélectionné
Exemple : en entreprise, salle de réunion hôtel, pépinière d'entreprises ...
- **Coût de l'action de formation :** inter entreprise, 50 €/h/HT/stagiaire soit 700 € HT - intra entreprise, nous consulter.
- **Formateur :** Consultant expert en Web Communication

PROGRAMME FORMATION



VIDEOS PHOTOS YOUTUBE INSTAGRAM

OBJECTIFS

- Filmer des scènes dans le cadre de la réalisation d'un film promotionnel d'entreprise - Monter un film promotionnel d'entreprise - Créer et animer une chaîne YouTube
- Comprendre l'intérêt des réseaux sociaux Instagram
- Être capable de créer et d'animer un compte Instagram
- Utiliser la puissance des réseaux sociaux pour développer sa présence en ligne ainsi que son entreprise
- Être capable d'animer sa communauté sur Instagram

PROGRAMME

1 . Vidéo et chaîne YouTube

- Découvertes et explications sur les vidéos promotionnelles et d'entreprise
- Découvertes et explications sur le matériel et les techniques pour filmer des scènes
- Découvertes et explications sur le montage de vidéos
- Le cadre légal et juridique de la vidéo
- Exercices pratiques pour filmer des scènes
- Exercices pratiques sur le montage vidéo
- Création et animation d'une chaîne YouTube
- Diffusion sur d'autres réseaux sociaux et d'autres médias

2 . Instagram

- La création d'un compte professionnel sur Instagram
- Stratégie digitale sur Instagram
- Les bonnes pratiques sur Instagram
- Les Hashtags sur Instagram
- Animer sa communauté Instagram
- Les influences sur Instagram
- Les statistiques sur Instagram
- La publicité à travers Instagram

PUBLIC CONCERNÉ ET PRÉ REQUIS :

Chef d'entreprise, créateur, dirigeants, salariés.
Être muni d'un micro-ordinateur portable, tablette, compétences de base en micro-informatique.

MODALITES DE DEROULEMENT :

- Exposés didactiques et échanges avec le stagiaire - Etudes de cas - Cas pratiques - Vidéo projection
- Support pédagogique individuel

MODALITÉS D'ÉVALUATION ET D'APPRÉCIATION :

- Test de positionnement des connaissances du stagiaire en début de formation
- Test d'évaluation des connaissances acquises par le stagiaire en fin de formation
- Attestation de formation remise en fin de formation
- Questionnaire individuel d'appréciation, de satisfaction

INFOS PRATIQUES :

- **Durée de l'action de formation :** 28 heures (4 journées de 7 heures : matin : 09h00 à 12h30 - après-Midi : 14h00 à 17h30)
- **Dates de l'action de formation :** à définir
- **Effectif de l'action de formation :** 4 à 10 personnes
- Formation accessible aux personnes en situation de handicap
- **Lieu de réalisation de l'action de formation :** Espace de travail rigoureusement sélectionné
Exemple : en entreprise, salle de réunion hôtel, pépinière d'entreprises ...
- **Coût de l'action de formation :** inter entreprise, 50 €/h/HT/stagiaire soit 1.400 € HT - intra entreprise, nous consulter.
- **Formateur :** Consultant expert en Web Communication

PROGRAMME FORMATION



PHOTOSHOP

OBJECTIFS

- Traiter des images numériques couleur et pratiquer leur séparation chronique
- Créer et gérer des calques
- Préparer les composants graphiques pour les exporter et les imprimer

PROGRAMME

1 . Acquérir les principes de bases

- Se familiariser avec les différentes résolutions
- Faire la différence entre pixel et vectoriel
- Distinguer la couleur et les modes de couleurs, les profils et les formats
- Identifier la logique des calques

2 . Utiliser l'outil <<Bridge>>

- Utiliser le navigateur de fichier
- Distinguer les métadonnées et les mots clés
- Pratiquer les fonctions d'automatisation des services
- Utiliser le classement et la recherche

3 . Identifier l'interface de Photoshop

- Identifier l'espace de travail : outils, palette, barre d'options
- Pratiquer la personnalisation des menus et raccourcis
- Manipuler les réglages de préférences, le disque de travail ...
- Gérer les règles, repères, magnétisme et historique

4. Gérer les images

- Ouvrir et enregistrer des images
- Gérer les fonctions de détrimer et redresser
- Utiliser les outils : recadrage, taille de l'image, taille de la zone de travail
- Choisir le style de texte, les polices

PUBLIC CONCERNÉ ET PRÉ REQUIS :

Chef d'entreprise, créateur, dirigeants, salariés
Être muni d'un micro-ordinateur portable, tablette,
compétences de base en micro-informatique

MODALITES DE DEROULEMENT :

- Exposés didactiques et échanges avec le stagiaire - Etudes de cas - Cas pratiques - Vidéo projection
- Support pédagogique individuel

MODALITÉS D'ÉVALUATION ET D'APPRÉCIATION :

- Test de positionnement des connaissances du stagiaire en début de formation
- Test d'évaluation des connaissances acquises par le stagiaire en fin de formation
- Attestation de formation remise en fin de formation
- Questionnaire individuel d'appréciation, de satisfaction

INFOS PRA TIQUES :

- **Durée de l'action de formation :** 28 heures
(4 journées de 7 heures : matin : 09h00 à 12h30
- après-Midi : 14h00 à 17h30)
- **Dates de l'action de formation :** à définir
- **Effectif de l'action de formation :** 4 à 10 personnes
- Formation accessible aux personnes en situation de handicap
- **Lieu de réalisation de l'action de formation :**
Espace de travail rigoureusement sélectionné
Exemple : en entreprise, salle de réunion hôtel, pépinière d'entreprises ...
- **Coût de l'action de formation :**
inter entreprise, 50 €/h/HT/stagiaire soit
1.400 € HT - intra entreprise, nous consulter.
- **Formateur :** Consultant expert en Web Communication

PROGRAMME FORMATION



PHOTOSHOP

OBJECTIFS

- Traiter des images numériques couleur et pratiquer leur séparation chronique
- Créer et gérer des calques
- Préparer les composants graphiques pour les exporter et les imprimer

PROGRAMME

5 . Gérer les calques

- Gérer les calques
- Ajouter des effets aux calques (ombres portées...)
- Utiliser les modes de fusion, les masques de fusion
- Pratiquer les calques de réglages et objets dynamiques

6 . Utiliser l'outil "Sélection"

- Distinguer les différents outils de sélection : lasso, rectangle, baguette ...
- Utiliser les fonctions : modifier et mémoriser les sélections, extraire
- Pratiquer le tracé et la plume

7 . Gérer la retouche photos

- Appliquer la correction automatique des couleurs
- Distinguer les tons foncés et les tons clairs
- Utiliser les outils de retouche : tons directs, yeux rouges, pièces ...
- Pratiquer l'outil : tampon, point de fuite
- Gérer le passage au noir et blanc
- Manipuler les profils et correspondance de la couleur

8 . Maîtriser le dessin

- Pratiquer les différents fonctions de la couleur : remplir, pot de peinture, dégradés...
- Manipuler les outils : plume, crayon, pinceau et gomme

PUBLIC CONCERNÉ ET PRÉ REQUIS :

Chef d'entreprise, créateur, dirigeants, salariés
Être muni d'un micro-ordinateur portable, tablette,
compétences de base en micro-informatique

MODALITES DE DEROULEMENT :

- Exposés didactiques et échanges avec le stagiaire - Etudes de cas - Cas pratiques - Vidéo projection
- Support pédagogique individuel

MODALITÉS D'ÉVALUATION ET D'APPRÉCIATION :

- Test de positionnement des connaissances du stagiaire en début de formation
- Test d'évaluation des connaissances acquises par le stagiaire en fin de formation
- Attestation de formation remise en fin de formation
- Questionnaire individuel d'appréciation, de satisfaction

INFOS PRATIQUES :

- **Durée de l'action de formation :** 28 heures
(4 journées de 7 heures : matin : 09h00 à 12h30
- après-Midi : 14h00 à 17h30)
- **Dates de l'action de formation :** à définir
- **Effectif de l'action de formation :** 4 à 10 personnes
- Formation accessible aux personnes en situation de handicap
- **Lieu de réalisation de l'action de formation :**
Espace de travail rigoureusement sélectionné
Exemple : en entreprise, salle de réunion hôtel,
pépinière d'entreprises ...
- **Coût de l'action de formation :**
inter entreprise, 50 €/h/HT/stagiaire soit
1.400 € HT - intra entreprise, nous consulter.
- **Formateur :** Consultant expert en Web Communication

PROGRAMME FORMATION



PHOTOSHOP

OBJECTIFS

- Traiter des images numériques couleur et pratiquer leur séparation chronique
- Créer et gérer des calques
- Préparer les composants graphiques pour les exporter et les imprimer

PROGRAMME

9 . Employer les effets spéciaux

- Gérer et utiliser les filtres et galeries de filtres
- Gérer la déformation des images : doigt, fluidité, déformation, transformation
- Utiliser le plaçage de motif

10 . Manipuler les outils texte

- Contrôler la création de texte : ligne ou bloc
- Utiliser la déformation du texte, le texte curviligne
- Pratiquer le masque de texte ou sélection
- Gérer les palettes caractère et paragraphe

11 . Organiser l'impression

- Identifier les Profils ICC
- Utiliser l'échantillonnage
- Gérer les exports en pdf
- Acquérir les différents réglages d'impression

PUBLIC CONCERNÉ ET PRÉ REQUIS :

Chef d'entreprise, créateur, dirigeants, salariés
Être muni d'un micro-ordinateur portable, tablette,
compétences de base en micro-informatique

MODALITES DE DEROULEMENT :

- Exposés didactiques et échanges avec le stagiaire - Etudes de cas - Cas pratiques - Vidéo projection
- Support pédagogique individuel

MODALITÉS D'ÉVALUATION ET D'APPRÉCIATION :

- Test de positionnement des connaissances du stagiaire en début de formation
- Test d'évaluation des connaissances acquises par le stagiaire en fin de formation
- Attestation de formation remise en fin de formation
- Questionnaire individuel d'appréciation, de satisfaction

INFOS PRA TIQUES :

- **Durée de l'action de formation :** 28 heures
(4 journées de 7 heures : matin : 09h00 à 12h30
- après-Midi : 14h00 à 17h30)
- **Dates de l'action de formation :** à définir
- **Effectif de l'action de formation :** 4 à 10 personnes
- Formation accessible aux personnes en situation de handicap
- **Lieu de réalisation de l'action de formation :**
Espace de travail rigoureusement sélectionné
Exemple : en entreprise, salle de réunion hôtel, pépinière d'entreprises ...
- **Coût de l'action de formation :**
inter entreprise, 50 €/h/HT/stagiaire soit
1.400 € HT - intra entreprise, nous consulter.
- **Formateur :** Consultant expert en Web Communication

PROGRAMME FORMATION



CREER SITE INTERNET WORDPRESS

OBJECTIFS

- Connaître les grands principes de l'éco-conception
- Créer, gérer et administrer un site WordPress en intégrant les bonnes pratiques d'éco-conception web
- Paramétrer et utiliser les fonctions de base de WordPress
- Optimiser le référencement naturel d'un site WordPress

PROGRAMME

1 . Le numérique responsable : contexte et enjeux

- Présentation de l'empreinte du numérique et état des lieux
- Compréhension des enjeux du numérique responsable : définitions, périmètre et exemples
- Outils, méthodologies, bonnes pratiques
- Les Labels Numérique responsable

2 . L'éco-conception Web

- Les grands principes de l'éco-conception web et la notion de cycle de vie
- Les principaux avantages de l'éco-conception d'un site web pour une entreprise
- Les étapes pour faire converger numérique et écologie
- Référentiels des outils d'éco-conception (les bonnes pratiques)

3 .Installer WordPress

- Choisir un hébergement vert et éco-responsable correspondant aux objectifs du site Internet
- Choisir son nom de domaine
- Installer WordPress sur son hébergement

PUBLIC CONCERNÉ ET PRÉ REQUIS :

Chef d'entreprise, créateur, dirigeants, salariés
Être muni d'un micro-ordinateur portable, tablette,
compétences de base en micro-informatique

MODALITES DE DEROULEMENT :

- Exposés didactiques et échanges avec le stagiaire - Etudes de cas - Cas pratiques - Vidéo projection
- Support pédagogique individuel

MODALITÉS D'ÉVALUATION ET D'APPRÉCIATION :

- Test de positionnement des connaissances du stagiaire en début de formation
- Test d'évaluation des connaissances acquises par le stagiaire en fin de formation
- Attestation de formation remise en fin de formation
- Questionnaire individuel d'appréciation, de satisfaction

INFOS PRA TIQUES :

- **Durée de l'action de formation :** 28 heures
(4 journées de 7 heures : matin : 09h00 à 12h30
- après-Midi : 14h00 à 17h30)
- **Dates de l'action de formation :** à définir
- **Effectif de l'action de formation :** 4 à 10 personnes
- Formation accessible aux personnes en situation de handicap
- **Lieu de réalisation de l'action de formation :**
Espace de travail rigoureusement sélectionné
Exemple : en entreprise, salle de réunion hôtel, pépinière d'entreprises ...
- **Coût de l'action de formation :**
inter entreprise, 50 €/h/HT/stagiaire soit
1.400 € HT - intra entreprise, nous consulter.
- **Formateur :** Consultant expert en Web Communication

PROGRAMME FORMATION



CREER SITE INTERNET WORDPRESS

OBJECTIFS

- Connaître les grands principes de l'éco-conception
- Créer, gérer et administrer un site WordPress en intégrant les bonnes pratiques d'éco-conception web
- Paramétrer et utiliser les fonctions de base de WordPress
- Optimiser le référencement naturel d'un site WordPress

PROGRAMME

4 . Mise en place du site et découverte de WordPress

- Prise en main de l'interface administrateur via le tableau de bord
- Vocabulaire : articles, catégories, pages, commentaires, thème, tags ...
- Gestion des contenus (articles, médias, pages, menus)
- Choisir et installer les extensions pertinentes et la gestion des mises à jour
- Sécuriser son site

5. Définir les objectifs de son site

- Choisir les fonctionnalités adaptées
- L'importance de la veille concurrentielle et du benchmarking
- Définir l'arborescence de son futur site et créer le document projet
- Choisir un thème et comprendre la personnalisation
- Installer et configurer son thème WordPress

6 . Personnalisez les contenus et le design de votre site WordPress

- Comprendre les bonnes pratiques de la rédaction web
- Ajouter un constructeur de page et comprendre l'intérêt

PUBLIC CONCERNÉ ET PRÉ REQUIS :

Chef d'entreprise, créateur, dirigeants, salariés
Être muni d'un micro-ordinateur portable, tablette, compétences de base en micro-informatique

MODALITES DE DEROULEMENT :

- Exposés didactiques et échanges avec le stagiaire - Etudes de cas - Cas pratiques - Vidéo projection
- Support pédagogique individuel

MODALITÉS D'ÉVALUATION ET D'APPRÉCIATION :

- Test de positionnement des connaissances du stagiaire en début de formation
- Test d'évaluation des connaissances acquises par le stagiaire en fin de formation
- Attestation de formation remise en fin de formation
- Questionnaire individuel d'appréciation, de satisfaction

INFOS PRATIQUES :

- **Durée de l'action de formation :** 28 heures (4 journées de 7 heures : matin : 09h00 à 12h30 - après-Midi : 14h00 à 17h30)
- **Dates de l'action de formation :** à définir
- **Effectif de l'action de formation :** 4 à 10 personnes
- Formation accessible aux personnes en situation de handicap
- **Lieu de réalisation de l'action de formation :** Espace de travail rigoureusement sélectionné
Exemple : en entreprise, salle de réunion hôtel, pépinière d'entreprises ...
- **Coût de l'action de formation :** inter entreprise, 50 €/h/HT/stagiaire soit 1.400 € HT - intra entreprise, nous consulter.
- **Formateur :** Consultant expert en Web Communication

PROGRAMME FORMATION



CREER SITE INTERNET WORDPRESS

OBJECTIFS

- Connaître les grands principes de l'éco-conception
- Créer, gérer et administrer un site WordPress en intégrant les bonnes pratiques d'éco-conception web
- Paramétrer et utiliser les fonctions de base de WordPress
- Optimiser le référencement naturel d'un site WordPress

PROGRAMME

- Rédiger et organiser efficacement les contenus du site internet
- Renseigner les balises et métas du site (alternatives textuelles)
- Réaliser un modèle de page moderne et adapté aux mobiles

7. Créer une page contact et fonctionnalités associées

- Créer un formulaire de Contact opérationnel
- Insérer une carte Google Map
- Insérer des liens hypertextes

8. Optimiser la configuration de son site

- Installer un plugin de référencement naturel (SEO)
- Comprendre la notion de mot clé
- Optimiser les temps de chargement
- Mesurer la visibilité de son site
- Les outils utiles pour votre référencement

9. Règles et les contraintes juridiques

- Règles de droit applicables (CGU et CGV)
- Mise en place du bandeau Cookies (Politique de Confidentialité)
- RGPD

PUBLIC CONCERNÉ ET PRÉ REQUIS :

Chef d'entreprise, créateur, dirigeants, salariés
Être muni d'un micro-ordinateur portable, tablette,
compétences de base en micro-informatique

MODALITES DE DEROULEMENT :

- Exposés didactiques et échanges avec le stagiaire - Etudes de cas - Cas pratiques - Vidéo projection
- Support pédagogique individuel

MODALITÉS D'ÉVALUATION ET D'APPRÉCIATION :

- Test de positionnement des connaissances du stagiaire en début de formation
- Test d'évaluation des connaissances acquises par le stagiaire en fin de formation
- Attestation de formation remise en fin de formation
- Questionnaire individuel d'appréciation, de satisfaction

INFOS PRATIQUES :

- **Durée de l'action de formation :** 14 heures
(2 journées de 7 heures : matin : 09h00 à 12h30
- après-Midi : 14h00 à 17h30)
- **Dates de l'action de formation :** à définir
- **Effectif de l'action de formation :** 4 à 10 personnes
- Formation accessible aux personnes en situation de handicap
- **Lieu de réalisation de l'action de formation :**
Espace de travail rigoureusement sélectionné
Exemple : en entreprise, salle de réunion hôtel, pépinière d'entreprises ...
- **Coût de l'action de formation :**
inter entreprise, 50 €/h/HT/stagiaire soit 700 € HT - intra entreprise, nous consulter.
- **Formateur :** Consultant expert en Web Communication

PROGRAMME FORMATION



ANIMER GERER SITE INTERNET WORDPRESS

OBJECTIFS

- Maîtriser les principales fonctionnalités de WordPress
- Personnaliser et gérer le site web
- Gérer les fonctions les plus courantes d'actualisation du site
- Optimiser le contenu du site pour améliorer son référencement naturel

PROGRAMME

1 . Comprendre WordPress

- Le tableau de bord
- Les articles, les médias, les pages, le menu
- Comprendre la personnalisation du thème

2 . Gérer et mettre à jour le contenu

- Ajouter/éditer un article ou une page
- Gérer les médias / bibliothèques / Galeries
- Installer une extension et connaître les plugins les plus utiles

3 . Mettre à jour WordPress et ses extensions

- La procédure
- Installer / désinstaller une extension (plugin)
- La sauvegarde et la restauration du site WordPress

4 . Méthodologie pour optimiser son SEO (Référencement Naturel)

- Optimisation des articles & pages pour le référencement
- Gestion des mots-clés / tags / titre
- L'utilisation de plugins pour son SEO
- Sécuriser son site
- Optimiser les temps de chargement
- Mesurer la visibilité de son site

GESTION D'ENTREPRISE

GESTION FINANCIÈRE

- *FONDAMENTAUX DE LA COMPTABILITE ET DE L'ANALYSE FINANCIERE*
- *BILAN COMPTE DE RESULTAT ANALYSE FINANCIERE FLASH*
- *COUTS GESTION DE TRESORERIE TABLEAUX DE BORD*
- *BUSINESS PLAN FINANCIER*
- *EVALUATION FINANCIERE D'UNE ENTREPRISE*
- *GESTION DE PATRIMOINE DU CHEF D'ENTREPRISE 10 POINTS CLES*
- *FINANCES ET INVESTISSEMENT IMMOBILIER*
- *FISCALITE ET INVESTISSEMENT IMMOBILIER*
- *INVESTIR EN BOURSE L'ESSENTIEL*
- *BUSINESS MODEL GOUVERNANCE ORGANISATION*



PUBLIC CONCERNÉ ET PRÉ REQUIS :

Chef d'entreprise, créateur, dirigeants, salariés
Aucun pré requis

MODALITES DE DEROULEMENT :

- Exposés didactiques et échanges avec le stagiaire - Etudes de cas - Cas pratiques - Vidéo projection
- Support pédagogique individuel

MODALITÉS D'ÉVALUATION ET D'APPRÉCIATION :

- Test de positionnement des connaissances du stagiaire en début de formation
- Test d'évaluation des connaissances acquises par le stagiaire en fin de formation
- Attestation de formation remise en fin de formation
- Questionnaire individuel d'appréciation, de satisfaction

INFOS PRA TIQUES :

- **Durée de l'action de formation :** 14 heures (2 journées de 7 heures : matin : 09h00 à 12h30 - après-Midi : 14h00 à 17h30)
- **Dates de l'action de formation :** à définir
- **Effectif de l'action de formation :** 4 à 10 personnes
- Formation accessible aux personnes en situation de handicap
- **Lieu de réalisation de l'action de formation :** Espace de travail rigoureusement sélectionné Exemple : en entreprise, salle de réunion hôtel, pépinière d'entreprises ...
- **Coût de l'action de formation :** inter entreprise, 50 €/h/HT/stagiaire soit 700 € HT - intra entreprise, nous consulter.
- **Formateur :** Consultant expert en Gestion Financière

PROGRAMME FORMATION



FONDAMENTAUX DE LA COMPTABILITE ET DE L'ANALYSE FINANCIERE FLASH

OBJECTIFS

- Appréhender les fondamentaux de la comptabilité générale
- Comprendre la logique du compte de résultat et du bilan
- Gérer sa trésorerie
- Réaliser un diagnostic financier
- Interpréter les principaux ratios
- Evaluer la santé financière de l'entreprise à la lecture de ses documents comptables

PROGRAMME

1 . Les fondamentaux de la comptabilité générale

- Comprendre la logique comptable
- Notion d'exploitation : charges, produits
- La chaîne comptable : les journaux, les comptes, la balance, le grand livre
- Les états comptables : le compte de résultat, le bilan, l'annexe

2 . Lire et analyser un bilan et un compte de résultat

- Lire et interpréter le bilan
 - Les rubriques de l'actif
 - Les rubriques du passif
 - Le bilan : fonction patrimoniale
 - Le bilan : les annexes
 - Le bilan : fonction trésorerie
- Lire et interpréter le compte de résultat
 - Le compte de résultat : la formation du résultat comptable
- Analyser et comprendre ses résultats
 - Les soldes intermédiaires de gestion
- Définir le lien entre le bilan et le compte de résultat
- Le seuil de rentabilité
 - Analyse des résultats
 - Le seuil de rentabilité

PUBLIC CONCERNÉ ET PRÉ REQUIS :

Chef d'entreprise, créateur, dirigeants, salariés
Aucun pré requis

MODALITES DE DEROULEMENT :

- Exposés didactiques et échanges avec le stagiaire - Etudes de cas - Cas pratiques - Vidéo projection
- Support pédagogique individuel

MODALITÉS D'ÉVALUATION ET D'APPRÉCIATION :

- Test de positionnement des connaissances du stagiaire en début de formation
- Test d'évaluation des connaissances acquises par le stagiaire en fin de formation
- Attestation de formation remise en fin de formation
- Questionnaire individuel d'appréciation, de satisfaction

INFOS PRA TIQUES :

- **Durée de l'action de formation :** 14 heures (2 journées de 7 heures : matin : 09h00 à 12h30 - après-Midi : 14h00 à 17h30)
- **Dates de l'action de formation :** à définir
- **Effectif de l'action de formation :** 4 à 10 personnes
- Formation accessible aux personnes en situation de handicap
- **Lieu de réalisation de l'action de formation :** Espace de travail rigoureusement sélectionné
Exemple : en entreprise, salle de réunion hôtel, pépinière d'entreprises ...
- **Coût de l'action de formation :** inter entreprise, 50 €/h/HT/stagiaire soit 700 € HT - intra entreprise, nous consulter.
- **Formateur :** Consultant expert en Gestion Financière

PROGRAMME FORMATION



FONDAMENTAUX DE LA COMPTABILITE ET DE L'ANALYSE FINANCIERE

OBJECTIFS

- Appréhender les fondamentaux de la comptabilité générale
- Comprendre la logique du compte de résultat et du bilan
- Gérer sa trésorerie
- Réaliser un diagnostic financier
- Interpréter les principaux ratios
- Evaluer la santé financière de l'entreprise à la lecture de ses documents comptables

PROGRAMME

3 . Bien gérer sa trésorerie

- D'où provient la trésorerie
- Prévoir les besoins en trésorerie
- Elaborer son plan de trésorerie
- Gérer son plan de trésorerie
- Les possibilités de négociation avec son banquier

4 . Les fondamentaux du contrôle de gestion

- Comprendre la logique financière de son entreprise
- Apprendre à calculer son prix de revient
- Savoir établir des prévisions
- Suivre les réalisations et analyser les écarts

PUBLIC CONCERNÉ ET PRÉ REQUIS :

Chef d'entreprise, créateur, dirigeants, salariés
Aucun pré-requis

MODALITES DE DEROULEMENT :

- Exposés didactiques et échanges avec le stagiaire - Etudes de cas - Cas pratiques - Vidéo projection
- Support pédagogique individuel

MODALITÉS D'ÉVALUATION ET D'APPRÉCIATION :

- Test de positionnement des connaissances du stagiaire en début de formation
- Test d'évaluation des connaissances acquises par le stagiaire en fin de formation
- Attestation de formation remise en fin de formation
- Questionnaire individuel d'appréciation, de satisfaction

INFOS PRA TIQUES :

- **Durée de l'action de formation :** 14 heures
(2 journées de 7 heures : matin : 09h00 à 12h30 - après-Midi : 14h00 à 17h30)
- **Dates de l'action de formation :** à définir
- **Effectif de l'action de formation :** 4 à 10 personnes
- Formation accessible aux personnes en situation de handicap
- **Lieu de réalisation de l'action de formation :**
Espace de travail rigoureusement sélectionné
Exemple : en entreprise, salle de réunion hôtel, pépinière d'entreprises ...
- **Coût de l'action de formation :**
inter entreprise, 50 €/h/HT/stagiaire soit 700 € HT - intra entreprise, nous consulter.
- **Formateur :** Consultant expert en Gestion Financière

PROGRAMME FORMATION



BILAN - COMPTE DE RESULTAT - ANALYSE FINANCIERE FLASH

OBJECTIFS

- Comprendre la logique du compte de résultat et du bilan
- Gérer sa trésorerie
- Réaliser un diagnostic financier
- Interpréter les principaux ratios
- Evaluer la santé financière de l'entreprise à la lecture de ses documents comptables

PROGRAMME

1. Lire et analyser un bilan et un compte de résultat

- Lire et interpréter le bilan
 - Les rubriques de l'actif
 - Les rubriques du passif
 - Le bilan : fonction patrimoniale
 - Le bilan : les annexes
 - Le bilan : fonction trésorerie
- Lire et interpréter le compte de résultat
 - Le compte de résultat : la formation du résultat comptable
- Analyser et comprendre ses résultats
 - Les soldes intermédiaires de gestion
- Définir le lien entre le bilan et le compte de résultat
- Le seuil de rentabilité
 - Analyse des résultats
 - Le seuil de rentabilité

2. Bien gérer sa trésorerie

- D'où provient la trésorerie
- Prévoir les besoins en trésorerie
- Elaborer son plan de trésorerie
- Gérer son plan de trésorerie
- Les possibilités de négociation avec son banquier

3. Les fondamentaux du contrôle de gestion

- Comprendre la logique financière de son entreprise
- Apprendre à calculer son prix de revient
- Savoir établir des prévisions
- Suivre les réalisations et analyser les écarts

PUBLIC CONCERNÉ ET PRÉ REQUIS :

Chef d'entreprise, créateur, dirigeants, salariés
Aucun pré requis

MODALITES DE DEROULEMENT :

- Exposés didactiques et échanges avec le stagiaire - Etudes de cas - Cas pratiques - Vidéo projection
- Support pédagogique individuel

MODALITÉS D'ÉVALUATION ET D'APPRÉCIATION :

- Test de positionnement des connaissances du stagiaire en début de formation
- Test d'évaluation des connaissances acquises par le stagiaire en fin de formation
- Attestation de formation remise en fin de formation
- Questionnaire individuel d'appréciation, de satisfaction

INFOS PRA TIQUES :

- **Durée de l'action de formation :** 14 heures (2 journées de 7 heures : matin : 09h00 à 12h30 - après-Midi : 14h00 à 17h30)
- **Dates de l'action de formation :** à définir
- **Effectif de l'action de formation :** 4 à 10 personnes
- Formation accessible aux personnes en situation de handicap
- **Lieu de réalisation de l'action de formation :** Espace de travail rigoureusement sélectionné
Exemple : en entreprise, salle de réunion hôtel, pépinière d'entreprises ...
- **Coût de l'action de formation :**
inter entreprise, 50 €/h/HT/stagiaire soit 700 € HT - intra entreprise, nous consulter.
- **Formateur :** Consultant expert en Gestion Financière

PROGRAMME FORMATION



COÛTS - GESTION - TRESORERIE - TABLEAUX DE BORD

OBJECTIFS

- Mettre en place ses propres tableaux de bord de gestion
- Acquérir les bases de l'utilisation des tableurs
- Apprendre à concevoir rapidement des tableaux de calculs
- Se familiariser avec les formules et fonctions
- Construire des graphiques pour illustrer les chiffres
- Organiser les feuilles et classeurs
- Suivre son activité et définir ses axes de rentabilité

PROGRAMME

1 . Bien gérer sa trésorerie

- Être capable de mettre en place son propre budget de trésorerie
- Suivre sa trésorerie
- Savoir analyser son plan de trésorerie
- Savoir détecter les zones de difficultés et les anticiper
- Le plan de trésorerie pour une action avec le banquier
- D'où provient la trésorerie ?
- Prévoir les besoins en trésorerie et élaborer son plan de trésorerie
- Gérer son plan de trésorerie
- Les possibilités de négociation avec son banquier

2 . Mise en place des tableaux de bord

- Savoir mettre en place des tableaux de bord sous Excel afin de mieux suivre son activité et définir :
 - Ses axes de rentabilité
 - Maîtriser les bases d'Excel
 - Suivre ses recettes et l'évolution de son CA
 - Conception de tableaux de bord

PUBLIC CONCERNÉ ET PRÉ REQUIS :

Chef d'entreprise, créateur, dirigeants, salariés
Aucun pré requis

MODALITES DE DEROULEMENT :

- Exposés didactiques et échanges avec le stagiaire - Etudes de cas - Cas pratiques - Vidéo projection
- Support pédagogique individuel

MODALITÉS D'ÉVALUATION ET D'APPRÉCIATION :

- Test de positionnement des connaissances du stagiaire en début de formation
- Test d'évaluation des connaissances acquises par le stagiaire en fin de formation
- Attestation de formation remise en fin de formation
- Questionnaire individuel d'appréciation, de satisfaction

INFOS PRATIQUES :

- **Durée de l'action de formation :** 14 heures (2 journées de 7 heures : matin : 09h00 à 12h30 - après-Midi : 14h00 à 17h30)
- **Dates de l'action de formation :** à définir
- **Effectif de l'action de formation :** 4 à 10 personnes
- Formation accessible aux personnes en situation de handicap
- **Lieu de réalisation de l'action de formation :** Espace de travail rigoureusement sélectionné Exemple : en entreprise, salle de réunion hôtel, pépinière d'entreprises ...
- **Coût de l'action de formation :** inter entreprise, 50 €/h/HT/stagiaire soit 700 € HT - intra entreprise, nous consulter.
Formateur : Consultant expert en Gestion Financière

PROGRAMME FORMATION



BUSINESS PLAN FINANCIER

OBJECTIFS

- Présenter une méthodologie pour effectuer un business plan financier
- Savoir réaliser un business plan financier

PROGRAMME

1 . Les enjeux de la construction d'un business plan financier

2 . La construction du compte de résultat prévisionnel

- L'étude de marché et le modèle économique du projet
- Les hypothèses de chiffre d'affaires prévisionnel
- Les prévisions de charges d'exploitation
- La détermination des cash-flows prévisionnels

3 . L'analyse de la rentabilité du projet d'investissement

- Le calcul du TRI
- Le calcul de la VAN
- La détermination du Pay Back

4 . L'optimisation du financement

- La détermination des moyens de financement
- La mesure de la création de valeur

5 . La construction du plan de financement

- L'équilibre entre les emplois et les ressources
- La détermination de la trésorerie prévisionnelle

6 . La rédaction d'une note de synthèse

- Les points clés
- Les limites de l'étude

PROGRAMME FORMATION



PUBLIC CONCERNÉ ET PRÉ REQUIS :

Chef d'entreprise, créateur, dirigeants, salariés
Aucun pré requis

MODALITES DE DEROULEMENT :

- Exposés didactiques et échanges avec le stagiaire - Etudes de cas - Cas pratiques - Vidéo projection
- Support pédagogique individuel

MODALITÉS D'ÉVALUATION ET D'APPRÉCIATION :

- Test de positionnement des connaissances du stagiaire en début de formation
- Test d'évaluation des connaissances acquises par le stagiaire en fin de formation
- Attestation de formation remise en fin de formation
- Questionnaire individuel d'appréciation, de satisfaction

INFOS PRATIQUES :

- **Durée de l'action de formation :** 14 heures (2 journées de 7 heures : matin : 09h00 à 12h30 - après-Midi : 14h00 à 17h30)
- **Dates de l'action de formation :** à définir
- **Effectif de l'action de formation :** 4 à 10 personnes
- Formation accessible aux personnes en situation de handicap
- **Lieu de réalisation de l'action de formation :** Espace de travail rigoureusement sélectionné
Exemple : en entreprise, salle de réunion hôtel, pépinière d'entreprises ...
- **Coût de l'action de formation :** inter entreprise, 50 €/h/HT/stagiaire soit 700 € HT - intra entreprise, nous consulter.
- **Formateur :** Consultant expert en Gestion Financière

EVALUATION FINANCIÈRE D'UNE ENTREPRISE

OBJECTIFS

- Déterminer la valeur d'une entreprise industrielle, de négoce, de service
- Réaliser les retraitements nécessaires à l'évaluation
- Identifier les méthodes d'évaluation les plus adaptées à chaque situation

PROGRAMME

1 . Méthodologie de l'évaluation des entreprises

- Prise de connaissance de l'opération
- Diagnostic de l'entreprise
- Audit d'acquisition
- Evaluation
- Négociation et sécurisation juridique de l'opération

2 . Principales méthodes d'évaluation

- Méthode de l'actif net réévalué
- Méthode du cash-flow futur actualisé
- Méthode par le goodwill
- Méthodes analogiques et des multiples
- Méthode par le rendement

3 . Etudes de cas pratiques

PUBLIC CONCERNÉ ET PRÉ REQUIS :

Chef d'entreprise, créateur, dirigeants, salariés
Aucun pré requis

MODALITES DE DEROULEMENT :

- Exposés didactiques et échanges avec le stagiaire - Etudes de cas - Cas pratiques - Vidéo projection
- Support pédagogique individuel

MODALITÉS D'ÉVALUATION ET D'APPRÉCIATION :

- Test de positionnement des connaissances du stagiaire en début de formation
- Test d'évaluation des connaissances acquises par le stagiaire en fin de formation
- Attestation de formation remise en fin de formation
- Questionnaire individuel d'appréciation, de satisfaction

INFOS PRA TIQUES :

- **Durée de l'action de formation :** 14 heures (2 journées de 7 heures : matin : 09h00 à 12h30 - après-Midi : 14h00 à 17h30)
- **Dates de l'action de formation :** à définir
- **Effectif de l'action de formation :** 4 à 10 personnes
- Formation accessible aux personnes en situation de handicap
- **Lieu de réalisation de l'action de formation :** Espace de travail rigoureusement sélectionné
Exemple : en entreprise, salle de réunion hôtel, pépinière d'entreprises ...
- **Coût de l'action de formation :** inter entreprise, 50 €/h/HT/stagiaire soit 700 € HT - intra entreprise, nous consulter.
- **Formateur :** Consultant expert en Gestion Financière

PROGRAMME FORMATION



GESTION DE PATRIMOINE DU CHEF D'ENTREPRISE : 10 POINTS CLÉS

OBJECTIFS

- Mesurer l'enjeu de la gestion du patrimoine du chef d'entreprise
- Analyser les notions de risque et de rentabilité
- Etre capable de faire son bilan patrimonial

PROGRAMME

1 . La gestion du patrimoine professionnel :

5 points clés

- Le choix de la structure juridique et l'optimisation des prélèvements fiscaux et sociaux
- La composition du patrimoine professionnel
- Le développement des activités et la création des holdings
- Le prix d'acquisition des sociétés et la pertinence des méthodes
- L'acquisition des locaux professionnels et la création de SCI

2 . La gestion du patrimoine personnel :

5 points fondamentaux

- La diversification des placements immobiliers et mobiliers
- Les opportunités et les risques des placements immobiliers défiscalisants
- Les cotisations retraite donnant lieu à réduction d'impôt : les placements PERP et les cotisations Madelin
- L'intérêt des portefeuilles boursiers et le PEA
- La gestion des droits de succession : donation-partage et assurance vie

3 . Conclusion : l'intérêt de l'accompagnement par votre expert-comptable

PUBLIC CONCERNÉ ET PRÉ REQUIS :

Chef d'entreprise, créateur, dirigeants, salariés
Aucun pré requis

MODALITES DE DEROULEMENT :

- Exposés didactiques et échanges avec le stagiaire - Etudes de cas - Cas pratiques - Vidéo projection
- Support pédagogique individuel

MODALITÉS D'ÉVALUATION ET D'APPRÉCIATION :

- Test de positionnement des connaissances du stagiaire en début de formation
- Test d'évaluation des connaissances acquises par le stagiaire en fin de formation
- Attestation de formation remise en fin de formation
- Questionnaire individuel d'appréciation, de satisfaction

INFOS PRA TIQUES :

- **Durée de l'action de formation :** 14 heures
(2 journées de 7 heures : matin : 09h00 à 12h30
- après-Midi : 14h00 à 17h30)
- **Dates de l'action de formation :** à définir
- **Effectif de l'action de formation :** 4 à 10 personnes
- Formation accessible aux personnes en situation de handicap
- **Lieu de réalisation de l'action de formation :**
Espace de travail rigoureusement sélectionné
Exemple : en entreprise, salle de réunion hôtel, pépinière d'entreprises ...
- **Coût de l'action de formation :**
inter entreprise, 50 €/h/HT/stagiaire soit 700 € HT - intra entreprise, nous consulter.
- **Formateur :** Consultant expert en Gestion Financière

PROGRAMME FORMATION



FINANCES ET INVESTISSEMENT IMMOBILIER

OBJECTIFS

- Analyser les critères de choix d'un investissement immobilier
- Analyser la pertinence d'un investissement immobilier
- Présenter les techniques financières permettant de mesurer la viabilité économique et financière d'un investissement immobilier

PROGRAMME

1 . Investissement immobilier et bilan patrimonial

- Les types d'investissements immobiliers
- L'investissement locatif d'habitation
- L'investissement locatif professionnel
- L'utilité du bilan patrimonial

2 . L'étude de la valeur d'un bien immobilier

- La méthode des comparables
- La méthode par capitalisation
- La méthode des cash flow actualisés

3 . L'analyse de la rentabilité d'un investissement immobilier

- Le taux de rentabilité interne
- La valeur actualisée nette
- Le délai de récupération des capitaux investis

4 . Le financement d'un bien immobilier

- Le financement par capitaux propres et le coût
- Le financement par endettement et le coût
- Le coût moyen pondéré du capital

5 . La construction du plan de financement

- Les ressources
- Les emplois
- Le solde de trésorerie

6 . Conclusion : la diversification des actifs

PUBLIC CONCERNÉ ET PRÉ REQUIS :

Chef d'entreprise, créateur, dirigeants, salariés
Aucun pré requis

MODALITES DE DEROULEMENT :

- Exposés didactiques et échanges avec le stagiaire - Etudes de cas - Cas pratiques - Vidéo projection
- Support pédagogique individuel

MODALITÉS D'ÉVALUATION ET D'APPRÉCIATION :

- Test de positionnement des connaissances du stagiaire en début de formation
- Test d'évaluation des connaissances acquises par le stagiaire en fin de formation
- Attestation de formation remise en fin de formation
- Questionnaire individuel d'appréciation, de satisfaction

INFOS PRA TIQUES :

- **Durée de l'action de formation :** 14 heures (2 journées de 7 heures : matin : 09h00 à 12h30 - après-Midi : 14h00 à 17h30)
- **Dates de l'action de formation :** à définir
- **Effectif de l'action de formation :** 4 à 10 personnes
- Formation accessible aux personnes en situation de handicap
- **Lieu de réalisation de l'action de formation :** Espace de travail rigoureusement sélectionné
Exemple : en entreprise, salle de réunion hôtel, pépinière d'entreprises ...
- **Coût de l'action de formation :** inter entreprise, 50 €/h/HT/stagiaire soit 700 € HT - intra entreprise, nous consulter.
- **Formateur :** Consultant expert en Gestion Financière

PROGRAMME FORMATION



FISCALITE ET INVESTISSEMENT IMMOBILIER

OBJECTIFS

- Analyser les conséquences financières d'un investissement immobilier
- Comparer les différents modes d'imposition
- Présenter les différentes options fiscales possibles

PROGRAMME

1 . L'imposition des biens loués

- L'imposition des biens loués nus et le calcul des revenus fonciers
- Le statut de loueur en meublé non professionnel
- Le statut de loueur en meublé professionnel
- L'imposition des biens détenus par des SCI

2 . L'imposition du patrimoine immobilier

- L'imposition des plus-values immobilières
- Les abattements liés aux donations
- Les droits de succession dus par les héritiers
- Les modalités de calcul des taxes foncières
- L'imposition des biens immobiliers à l'IFI

3 . L'analyse de la rentabilité d'un investissement immobilier

- Le taux de rentabilité interne
- La valeur actualisée nette
- Le délai de récupération des capitaux investis

4 . Le financement d'un bien immobilier

- Le financement par capitaux propres et leur coût
- Le financement par endettement et le coût
- Le coût moyen pondéré du capital

5 . La construction du plan de financement

- Les ressources
- Les emplois
- Le solde de trésorerie

6 . Conclusion : la diversification des actifs

PUBLIC CONCERNÉ ET PRÉ REQUIS :

Chef d'entreprise, créateur, dirigeants, salariés
Aucun pré requis

MODALITES DE DEROULEMENT :

- Exposés didactiques et échanges avec le stagiaire - Etudes de cas - Cas pratiques - Vidéo projection
- Support pédagogique individuel

MODALITÉS D'ÉVALUATION ET D'APPRÉCIATION :

- Test de positionnement des connaissances du stagiaire en début de formation
- Test d'évaluation des connaissances acquises par le stagiaire en fin de formation
- Attestation de formation remise en fin de formation
- Questionnaire individuel d'appréciation, de satisfaction

INFOS PRA TIQUES :

- **Durée de l'action de formation :** 14 heures
(2 journées de 7 heures : matin : 09h00 à 12h30
- après-Midi : 14h00 à 17h30)
- **Dates de l'action de formation :** à définir
- **Effectif de l'action de formation :** 4 à 10 personnes
- Formation accessible aux personnes en situation de handicap
- **Lieu de réalisation de l'action de formation :**
Espace de travail rigoureusement sélectionné
Exemple : en entreprise, salle de réunion hôtel, pépinière d'entreprises ...
- **Coût de l'action de formation :**
inter entreprise, 50 €/h/HT/stagiaire soit 700 € HT - intra entreprise, nous consulter.
- **Formateur :** Consultant expert en Gestion Financière

PROGRAMME FORMATION



INVESTIR EN BOURSE L'ESSENTIEL

OBJECTIFS

- Connaître le marché actions
- Risques et opportunités d'un investissement en actions
- Savoir analyser un document de référence
- Effectuer une approche de la valeur d'une action
- Comment constituer un portefeuille titres diversifié

PROGRAMME

• Investissement boursier et gestion de patrimoine

1. Risques et opportunités du marché actions
2. Les caractéristiques d'une action
3. La gestion directe ou déléguée
4. Achat de titres en direct ou achat de SICAV
5. La constitution d'un portefeuille titres diversifié
6. L'analyse d'un document de référence
7. Valeur et prix

GESTION D'ENTREPRISE

GESTION DES RELATIONS HUMAINES

- COMMUNICATION ORALE, PRISE DE PAROLE EN PUBLIC
- CHARISME ET LEADERSHIP
- *MANAGEMENT ET LEADERSHIP*
- *GESTION DES CONFLITS ET MEDIATION*



PUBLIC CONCERNÉ ET PRÉ REQUIS :

Chef d'entreprise, créateur, dirigeants, salariés
Aucun pré-requis

MODALITES DE DEROULEMENT :

- Exposés didactiques et échanges avec le stagiaire - Etudes de cas - Cas pratiques - Vidéo projection
- Support pédagogique individuel

MODALITÉS D'ÉVALUATION ET D'APPRÉCIATION :

- Test de positionnement des connaissances du stagiaire en début de formation
- Test d'évaluation des connaissances acquises par le stagiaire en fin de formation
- Attestation de formation remise en fin de formation
- Questionnaire individuel d'appréciation, de satisfaction

INFOS PRA TIQUES :

- **Durée de l'action de formation :** 14 heures (2 journées de 7 heures : matin : 09h00 à 12h30 - après-Midi : 14h00 à 17h30)
- **Dates de l'action de formation :** à définir
- **Effectif de l'action de formation :** 4 à 10 personnes
- Formation accessible aux personnes en situation de handicap
- **Lieu de réalisation de l'action de formation :** Espace de travail rigoureusement sélectionné
Exemple : en entreprise, salle de réunion hôtel, pépinière d'entreprises ...
- **Coût de l'action de formation :** inter entreprise, 50 €/h/HT/stagiaire soit 700 € HT - intra entreprise, nous consulter.
- **Formateur :** Consultant expert en Communication

PROGRAMME FORMATION



LA PRISE DE PAROLE EN PUBLIC

OBJECTIFS

- Approfondir les techniques d'expression orale
- Développer ses compétences oratoires
- Acquérir une aisance de communication en public
- Obtenir un impact sur son auditoire

PROGRAMME

1 . L'Orateur

- La personne physique : un engagement et une présence physique, une verticalité
- La technique RDV : Regard Dos Voix
- Le personnage, le style, le rôle : l'inspiration théâtrale

2 . Le Message : contenu ou discours

- La préparation, le contenu, l'organisation etc...

3 . Le contexte, la situation, l'auditoire ou public

- La rencontre avec l'auditoire ou public
- Le kairos, opportunité ou moment à saisir

PUBLIC CONCERNÉ ET PRÉ REQUIS :

Chef d'entreprise, créateur, dirigeants, salariés
Aucun pré-requis

MODALITES DE DEROULEMENT :

- Exposés didactiques et échanges avec le stagiaire - Etudes de cas - Cas pratiques - Vidéo projection
- Support pédagogique individuel

MODALITÉS D'ÉVALUATION ET D'APPRÉCIATION :

- Test de positionnement des connaissances du stagiaire en début de formation
- Test d'évaluation des connaissances acquises par le stagiaire en fin de formation
- Attestation de formation remise en fin de formation
- Questionnaire individuel d'appréciation, de satisfaction

INFOS PRA TIQUES :

- **Durée de l'action de formation :** 14 heures
(2 journées de 7 heures : matin : 09h00 à 12h30
- après-Midi : 14h00 à 17h30)
- **Dates de l'action de formation :** à définir
- **Effectif de l'action de formation :** 4 à 10 personnes
- Formation accessible aux personnes en situation de handicap
- **Lieu de réalisation de l'action de formation :**
Espace de travail rigoureusement sélectionné
Exemple : en entreprise, salle de réunion hôtel, pépinière d'entreprises ...
- **Coût de l'action de formation :**
inter entreprise, 50 €/h/HT/stagiaire soit 700 € HT - intra entreprise, nous consulter.
- **Formateur :** Consultant expert en Communication

PROGRAMME FORMATION



CHARISME ET LEADERSHIP

OBJECTIFS

- Communiquer avec puissance et conviction
- Occuper la scène, affirmer son leadership, créer la connivence
- Devenir un leader charismatique

PROGRAMME

1 . LOGOS ETHOS PATHOS : 3 piliers du charisme

- Logos, ou la maîtrise de son sujet, la qualité de l'expression passe par le Logos
- Ethos, fonde votre crédibilité,
- Ethos valorise votre image
- Pathos, émotions, quand le plaisir prend le pas sur l'autorité, Rencontrez les autres et Comment créer le lien

2 . POTENTIEL et EQUILIBRE CHARISMATIQUE

- Logos Ethos, Pathos, comment développer votre charisme ?
- La nécessaire alliance Logos Ethos Pathos
- Comment faire vivre vos talents ?

3 . OUTILS POUR DEVELOPPER VOTRE CHARISME

- Conseils pour booster votre charisme
- Cultiver votre style
- Osez l'éloquence

4. DU CHARISME AU LEADERSHIP

- La grille du leadership
- Tous leaders

PUBLIC CONCERNÉ ET PRÉ REQUIS :

Chef d'entreprise, créateur, dirigeants, salariés
Aucun pré requis

PROGRAMME FORMATION



MANAGEMENT LEADERSHIP

MODALITES DE DEROULEMENT :

- Exposés didactiques et échanges avec le stagiaire - Etudes de cas - Cas pratiques - Vidéo projection
- Support pédagogique individuel

MODALITÉS D'ÉVALUATION ET D'APPRÉCIATION :

- Test de positionnement des connaissances du stagiaire en début de formation
- Test d'évaluation des connaissances acquises par le stagiaire en fin de formation
- Attestation de formation remise en fin de formation
- Questionnaire individuel d'appréciation, de satisfaction

INFOS PRA TIQUES :

- **Durée de l'action de formation :** 14 heures
(2 journées de 7 heures : matin : 09h00 à 12h30
- après-Midi : 14h00 à 17h30)
- **Dates de l'action de formation :** à définir
- **Effectif de l'action de formation :** 4 à 10 personnes
- Formation accessible aux personnes en situation de handicap
- **Lieu de réalisation de l'action de formation :**
Espace de travail rigoureusement sélectionné
Exemple : en entreprise, salle de réunion hôtel, pépinière d'entreprises ...
- **Coût de l'action de formation :**
inter entreprise, 50 €/h/HT/stagiaire soit 700 € HT - intra entreprise, nous consulter.
- **Formateur :** Consultant expert en Gestion Ressources Humaines

OBJECTIFS

- Acquérir les pratiques de base du management et de la gestion d'une équipe
- Motiver coacher et aider ses collaborateurs
- Communiquer et faire partager les objectifs auprès de ses équipes

PROGRAMME

1. Manager, une mission une posture

- Pourquoi devenir manager ?
- Les devoirs du manager
- Les qualités du manager
- Les compétences du manager : organisateur, facilitateur, leader
- Les paradoxes du manager
- Réussir son entrée dans son poste de manager
- Créer une alliance avec son chef
- Adopter une attitude constructive

2. Le Management de situation

- Maîtriser les 4 styles de management de situation
- Le Management directif
- Le Management explicatif
- Le Management participatif
- Le Management délégitif

3. Apprendre a déléguer et développer la motivation

- Déléguer : passer de l'agir au faire agir
- Les 6 étapes de la délégation
- Prendre des signes ou déléguer
- Individualiser les stratégies de motivation
- Motiver par les signes de reconnaissance
- Cesser de démotiver ses collaborateurs
- Manager un Sénior, manager la génération Y

PUBLIC CONCERNÉ ET PRÉ REQUIS :

Chef d'entreprise, créateur, dirigeants salariés
Aucun pré requis

MODALITES DE DEROULEMENT :

- Exposés didactiques et échanges avec le stagiaire - Etudes de cas - Cas pratiques - Vidéo projection
- Support pédagogique individuel

MODALITÉS D'ÉVALUATION ET D'APPRÉCIATION :

- Test de positionnement des connaissances du stagiaire en début de formation
- Test d'évaluation des connaissances acquises par le stagiaire en fin de formation
- Attestation de formation remise en fin de formation
- Questionnaire individuel d'appréciation, de satisfaction

INFOS PRA TIQUES :

- **Durée de l'action de formation :** 14 heures
(2 journées de 7 heures : matin : 09h00 à 12h30
- après-Midi : 14h00 à 17h30)
- **Dates de l'action de formation :** à définir
- **Effectif de l'action de formation :** 4 à 10 personnes
- Formation accessible aux personnes en situation de handicap
- **Lieu de réalisation de l'action de formation :**
Espace de travail rigoureusement sélectionné
Exemple : en entreprise, salle de réunion hôtel, pépinière d'entreprises ...
- **Coût de l'action de formation :**
inter entreprise, 50 €/h/HT/stagiaire soit 700 € HT - intra entreprise, nous consulter.
- **Formateur :** Consultant expert en Gestion Ressources Humaines

PROGRAMME FORMATION



MANAGEMENT LEADERSHIP

OBJECTIFS

- Acquérir les pratiques de base du management et de la gestion d'une équipe
- Motiver coacher et aider ses collaborateurs
- Communiquer et faire partager les objectifs auprès de ses équipes

PROGRAMME

4 . Mener les entretiens avec ses collaborateurs

- Les étapes d'un entretien réussi
- Pratiquer l'écoute active
- L'art du feedback: recadrer sans démotiver
- Mener l'entretien annuel d'évaluation
- Mener l'entretien bi annuel professionnel

5 . Appréhender le Leadership et manager le changement

- Qu'est-ce qu'un leader ? abc du leadership
- Leadership et influence
- 3 clés pour animer vos réunions
- Mettre en place une culture du changement
- Accompagner les transformations
- Gérer les résistances au changement : la courbe du changement

PUBLIC CONCERNÉ ET PRÉ REQUIS :

Chef d'entreprise, créateur, dirigeants, salariés
Aucun pré requis

MODALITES DE DEROULEMENT :

- Exposés didactiques et échanges avec le stagiaire - Etudes de cas - Cas pratiques - Vidéo projection
- Support pédagogique individuel

MODALITÉS D'ÉVALUATION ET D'APPRÉCIATION :

- Test de positionnement des connaissances du stagiaire en début de formation
- Test d'évaluation des connaissances acquises par le stagiaire en fin de formation
- Attestation de formation remise en fin de formation
- Questionnaire individuel d'appréciation, de satisfaction

INFOS PRA TIQUES :

- **Durée de l'action de formation :** 14 heures
(2 journées de 7 heures : matin : 09h00 à 12h30 - après-Midi : 14h00 à 17h30)
- **Dates de l'action de formation :** à définir
- **Effectif de l'action de formation :** 4 à 10 personnes
- Formation accessible aux personnes en situation de handicap
- **Lieu de réalisation de l'action de formation :**
Espace de travail rigoureusement sélectionné
Exemple : en entreprise, salle de réunion hôtel, pépinière d'entreprises ...
- **Coût de l'action de formation :**
inter entreprise, 50 €/h/HT/stagiaire soit 700 € HT - intra entreprise, nous consulter.
- **Formateur :** Consultant expert en Gestion Ressources Humaines

PROGRAMME FORMATION



GESTION CONFLITS MEDIATION

OBJECTIFS

- Développer des aptitudes aux réactions d'agressivité, de passivité, de manipulation
- Eviter les pièges relationnels pour gagner en confort dans ses relations professionnelles
- S'affirmer en situation professionnelle dans le respect des autres

PROGRAMME

1. Appréhender le conflit et développer une intelligence relationnelle

- Les sources du conflit au travail
- Du désaccord au conflit
- Les coûts et risques du conflits
- Le conflit, une opportunité ?
- La mécanique interne du conflit
- Les 5 étapes du conflit
- Les facteurs d'inflation du conflit
- Les 3 cerveaux, le stress et le conflit
- Etablir un rapport d'égal à égal et Cultiver un regard positif
- S'affirmer sans fuite, agressivité, manipulation
- Accroître son intelligence émotionnelle
- Adopter une attitude constructive et pratiquer l'écoute active
- Poser des limites et savoir dire non
- Les états du moi, parent adulte enfant
- Sortir des jeux relationnels

2. Résoudre un conflit ouvert et adopter une attitude constructive dans le conflit

- Anticiper et désamorcer les conflits latents
- Les préalables avant de gérer le conflit
- Se préparer à aborder un sujet conflictuel
- Organiser la rencontre pour dénouer le conflit

PUBLIC CONCERNÉ ET PRÉ REQUIS :

Chef d'entreprise, créateur, dirigeants, salariés
Aucun pré requis

MODALITES DE DEROULEMENT :

- Exposés didactiques et échanges avec le stagiaire - Etudes de cas - Cas pratiques - Vidéo projection
- Support pédagogique individuel

MODALITÉS D'ÉVALUATION ET D'APPRÉCIATION :

- Test de positionnement des connaissances du stagiaire en début de formation
- Test d'évaluation des connaissances acquises par le stagiaire en fin de formation
- Attestation de formation remise en fin de formation
- Questionnaire individuel d'appréciation, de satisfaction

INFOS PRA TIQUES :

- **Durée de l'action de formation :** 14 heures
(2 journées de 7 heures : matin : 09h00 à 12h30 - après-Midi : 14h00 à 17h30)
- **Dates de l'action de formation :** à définir
- **Effectif de l'action de formation :** 4 à 10 personnes
- Formation accessible aux personnes en situation de handicap
- **Lieu de réalisation de l'action de formation :**
Espace de travail rigoureusement sélectionné
Exemple : en entreprise, salle de réunion hôtel, pépinière d'entreprises ...
- **Coût de l'action de formation :**
inter entreprise, 50 €/h/HT/stagiaire soit 700 € HT - intra entreprise, nous consulter.
- **Formateur :** Consultant expert en Gestion Ressources Humaines

PROGRAMME FORMATION



GESTION CONFLITS MEDIATION

OBJECTIFS

- Développer des aptitudes aux réactions d'agressivité, de passivité, de manipulation
- Eviter les pièges relationnels pour gagner en confort dans ses relations professionnelles
- S'affirmer en situation professionnelle dans le respect des autres

PROGRAMME

- Se parler pour dénouer le conflit et désamorcer l'escalade
- Désamorcer l'évitement d'un conflit
- Un conflit bien résolu c'est quoi ?
- Résoudre un conflit avec un client
- La réunion de régulation : régler les problèmes
- Les attitudes face au conflit (matrice Thomas et Killmann)
- Gérer nos conflits intérieurs
- Maîtriser l'art du contournement
- Répondre aux objections du client ou collaborateur
- Méthode DESC, communication non violente
- Questionner, changer ses perceptions, oser le lâcher prise et gérer l'après conflit

3. Arbitre ou médiateur : gérer un conflit en tant que tiers

- Les approches de la gestion de conflit
- Avantages et rôles du médiateur
- Être manager et médiateur
- Les qualités du médiateur
- Une médiation réussie en 10 points
- Désamorcer les sources traitables et non traitables du conflit
- Arbitrer le conflit

PUBLIC CONCERNÉ ET PRÉ REQUIS :

Chef d'entreprise, créateur, dirigeants, salariés
Aucun pré requis

MODALITES DE DEROULEMENT :

- Exposés didactiques et échanges avec le stagiaire - Etudes de cas - Cas pratiques - Vidéo projection
- Support pédagogique individuel

MODALITÉS D'ÉVALUATION ET D'APPRÉCIATION :

- Test de positionnement des connaissances du stagiaire en début de formation
- Test d'évaluation des connaissances acquises par le stagiaire en fin de formation
- Attestation de formation remise en fin de formation
- Questionnaire individuel d'appréciation, de satisfaction

INFOS PRA TIQUES :

- **Durée de l'action de formation :** 14 heures
(2 journées de 7 heures : matin : 09h00 à 12h30
- après-Midi : 14h00 à 17h30)
- **Dates de l'action de formation :** à définir
- **Effectif de l'action de formation :** 4 à 10 personnes
- Formation accessible aux personnes en situation de handicap
- **Lieu de réalisation de l'action de formation :**
Espace de travail rigoureusement sélectionné
Exemple : en entreprise, salle de réunion hôtel, pépinière d'entreprises ...
- **Coût de l'action de formation :**
inter entreprise, 50 €/h/HT/stagiaire soit 700 € HT - intra entreprise, nous consulter.
- **Formateur :** Consultant expert en Gestion Ressources Humaines

PROGRAMME FORMATION



GESTION CONFLITS MEDIATION

OBJECTIFS

- Développer des aptitudes aux réactions d'agressivité, de passivité, de manipulation
- Eviter les pièges relationnels pour gagner en confort dans ses relations professionnelles
- S'affirmer en situation professionnelle dans le respect des autres

PROGRAMME

4 . Créer un environnement de travail plus collaboratif

- Des valeurs pour faciliter la collaboration
- La charte relationnelle ou code de bonne conduite
- Les chartes d'engagements mutuels
- Clarifier rôles et responsabilités pour éviter le conflit
- Minimiser les risques de conflit

5 . Ouvrir des paradigmes au-delà du conflit

- **Compétition ou coopération**
- Le besoin d'autonomie et de flexibilité des jeunes générations
- La gestion du conflit en entreprise libérée
- Les jeux de domination, pourquoi cherchons-nous le pouvoir ?
- Les enjeux de domination, pourquoi nous prenons et donnons le pouvoir ?



IFCAF

*À REMPLIR EN
LETTRES MAJUSCULES*

BULLETIN D'INSCRIPTION

*1 BULLETIN PAR PARTICIPANT &
PAR MODULE*

INSCRIPTION PAR L'ENTREPRISE

Entreprise

.....

N° Siret NAF

.....

Adresse

.....

Code Postal..... Ville

.....

TéléphoneFax..... N° mobile

Représenté(e) par M. / Mme

Fonction dans l'entrepriseE.mail

INSCRIPTION INDIVIDUELLE - STAGIAIRE PARTICIPANT

Nom de naissance.....Prénom

Nom d'épouse (s'il y a lieu) :

Date de naissanceN° de sécurité sociale.....

Adresse

Code Postal Ville

Téléphone E.mail

Si inscription par l'entreprise, poste actuellement occupé

Depuis le

MODULE(S) CHOISI(S) PERIODE DEMANDEE : MOIS ANNÉE

Gestion Ressources Humaines :

Web Communication :

Gestion entreprise :

Communication orale :

Prise en charge par un organisme financeur :

La formation fera-t-elle l'objet d'une prise en charge : oui non

Si oui, lequel (Agefice, Atlas, Afdas, autres.....)

Signature - Acceptation

A Le

(Nom et titre du signataire (si entreprise)

Signature du demandeur/cachet si

entreprise.....

CONDITIONS GÉNÉRALES DE VENTE



Offre :

L'offre de formation est matérialisée par un document écrit adressé au demandeur.

La SARL IFCAF accepte de fournir au Client les stages de formation précisés dans la convention de formation ou devis, sous réserve que le client s'engage à respecter les stipulations prévues dans les conditions générales suivantes (ci-après dénommées les "Conditions Générales").

Les Conditions Générales doivent être considérées comme acceptées par le Client du fait de l'acceptation d'une offre, de la passation d'une Convention de Formation ou devis ou de l'acceptation expresse ou tacite d'une facture.

En aucun cas les conditions générales d'achat du Client ne sont opposables à la SARL IFCAF. En cas de contradiction entre les conditions générales d'achat du Client et les Conditions Générales de la SARL IFCAF, ces dernières prévaudront. Des Conditions Particulières peuvent compléter, suppléer ou exclure toute ou partie des présentes Conditions Générales.

Article 1 : Inscription et commande

La commande d'une action de formation ne prend effet qu'à réception d'un document écrit du donneur d'ordre.

Par retour, la SARL IFCAF adresse un accusé de réception (mail,... envoi des convocations pour les stages inter ou intra entreprise).

Aucune addition, omission ou modification de l'une quelconque des dispositions des présentes ne liera la SARL IFCAF, sauf acceptation écrite de sa part.

En cas de modification quelconque (désignation, quantité, etc.) d'une commande confirmée par la SARL IFCAF, les conditions antérieurement accordées ne peuvent être reconduites sans l'accord express de la SARL IFCAF.

Toutefois, la SARL IFCAF se réserve le droit de n'accepter toute demande d'inscription de stages inter ou intra entreprise que dans la limite des places disponibles.

Article 2 : Prix

Les prix des formations sont ceux figurant sur l'offre, en cours de validité. Ils comprennent les frais d'animation (formateur) et ainsi que la fourniture d'un (1) support de cours par stagiaire et autres frais annexes selon le cas (déplacement, hébergement). Cependant, le prix des repas peut être ajouté en accord avec les deux parties.

Les prix sont exprimés en Euros H.T et T.T.C.. Le montant des taxes est à la charge du Client, aux valeurs légales en vigueur.

Article 3 : Convocation - Confirmation de la réalisation de l'action de formation

Dans le cas de sessions "inter ou intra", une convocation est adressée, à l'avance, au client. Elle indique les renseignements concernant la session (dates, lieu, horaires, ...). Cette convocation tient lieu de confirmation de réalisation de l'action de formation.

Article 4 : Report-Annulation

4.1. Du fait du Client : Toute annulation ou report doit être confirmé impérativement par courrier à la SARL IFCAF.

Selon les dispositions contractuelles ou, par défaut jusqu'à une date précédant de 10 jours la date fixée pour le début de la formation, le donneur d'ordre conserve la faculté de reporter ou d'annuler : L'inscription d'un ou plusieurs stagiaires pour les formations "inter entreprises", la réalisation d'une ou plusieurs formations "intra entreprise" .

Pour toute annulation intervenant entre le 5ème et le 9ème jour, la SARL IFCAF pourra facturer des frais représentant 50% du prix du Stage de formation.

Pour toute annulation inférieure à 5 jours, la SARL IFCAF pourra facturer des frais représentant 100% du prix du Stage de formation.

Toute action de formation commencée est due en totalité.

4.2. Du fait de la SARL IFCAF : La SARL IFCAF se réserve le droit d'annuler ou de reporter sans indemnités un Stage de Formation inter ou intra entreprise si le nombre de participants n'est pas suffisant. Le Client peut alors, soit choisir une autre date dans le calendrier des Stages de Formations, soit annuler son inscription.

La SARL IFCAF ne pourra être tenue responsable des frais ou dommages conséquents à l'annulation d'un Stage de Formation ou à son report à une date ultérieure.

Article 5 : Facture / convention

Pour les stages "imputables", en référence à la Loi sur la formation professionnelle continue, et sauf avis contraire de la part du donneur d'ordre, nous adressons une facture convention simplifiée. Si précisé dans la proposition, la facture est alors adressée à l'OPCO ou la structure désignée.

Duplicata des documents émis après formation :

Sur demande écrite, la SARL IFCAF peut délivrer un duplicata des attestations et avis émis après l'action de formation, pendant une période correspondant à la validité de la formation.

Article 6 : Déroulement des cours

6.1. La SARL IFCAF s'autorise à faire intervenir tout sous-traitant de son choix, que ce soit pour des raisons de reconnaissance, de technicité, de disponibilité ou de lieu d'intervention.

6.2. Pour les stages inter ou intra entreprise, les stagiaires doivent se conformer au règlement intérieur de la SARL IFCAF.

Article 7 : Règlement

Les règlements sont exigibles à réception de la facture sauf stipulation précisée dans les conditions particulières du Bon de Commande. La facture est adressée au donneur d'ordre qui s'engage à en assurer le règlement. En cas de prise en charge par un OPCO, il appartient au Client de s'assurer que la demande préalable a été faite dans les délais et de la bonne fin du paiement par l'organisme que le Client aura désigné.

Tout retard de paiement, après mise en demeure préalable, entraîne de plein droit une pénalité de retard qui sera calculée et due, mensuellement, avec un intérêt annuel égal à une fois et demie le taux de l'intérêt légal en vigueur à l'échéance prévue, qui correspond au minimum prévu par la Loi. Les éventuels frais de recouvrement seront à la charge du Client.

Article 8 : Droits de Propriété

Toute reproduction, modification ou divulgation à des tiers de tout ou partie de ces actions de formation ou documents, sous quelque forme que ce soit, est interdite sans l'accord préalable écrit de la SARL IFCAF.

Article 9 : Responsabilité de la SARL IFCAF

L'obligation souscrite par la SARL IFCAF, dans le cadre de ses stages de formation, constitue une obligation de moyens et non une obligation de résultats.

Lorsque les travaux pratiques afférents au stage de formation seront effectués par le stagiaire ou le personnel du Client sur son matériel, la SARL IFCAF ne pourra en aucun cas être tenue pour responsable des dommages causés au dit matériel.

En aucun cas la responsabilité de la SARL IFCAF ne pourra être engagée à quelque titre que ce soit, au titre du contenu des cours et/ou formations et/ou conseils dispensés par le(s) partenaire(s) extérieur(s) tel(s) que visé(s) à l'article 6 paragraphe 6.1 ci-dessus.

Article 10 : Limitation de Responsabilité

La SARL IFCAF et le Client ne pourront voir leur responsabilité engagée l'un envers l'autre pour tous dommages indirects de quelque nature que ce soit, incluant notamment la perte de profits, de revenus, d'usage, ou de données découlant de l'accomplissement des services en application des Conditions Générales et/ou de la proposition de formation.

Article 11 : Confidentialité

La SARL IFCAF et ses éventuels sous-traitants, s'engagent à ne divulguer aucune information recueillie à des tiers, sauf lorsque les textes légaux, ou réglementaires et/ou les dispositions contractuelles en vigueur l'y autorisent tant au niveau national qu'au niveau communautaire.

Article 12 : Références Commerciales

Le Client autorise la SARL IFCAF à faire figurer le nom et/ou logo du Client sur une liste de références commerciales, sauf mention explicite de la part du Client.

Article 13 : Applicable/Juridiction Compétente

Les présentes sont soumises au droit français.

A défaut d'accord amiable entre les Parties pour tout différend relatif à l'interprétation, l'exécution des présentes, il est fait expressément attribution de compétence au Tribunal de PARIS et du Tribunal de Bayonne..

Le présent règlement entre en vigueur à compter de Janvier 2020.

Gérant de la SARL IFCAF

Jean-Luc PRAT-dit-HAURET